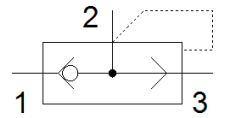
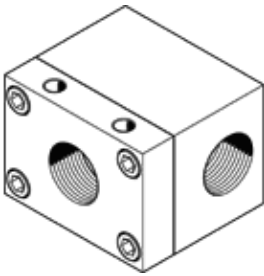


急速排気弁 SE-3/4

部品番号: 2280

FESTO



データシート

特長	値
バルブ機能	急速排気
エア接続ポート 1	G3/4
エア接続ポート 2	G3/4
取付方法	取付穴
Standard nominal flow rate, exhaust 0.6->0.5 MPa (6->5 bar, 87->72.5 psi)	7,500 l/min
Standard nominal flow rate pressurisation 0.6->0.5 MPa (6->5 bar, 87->72.5 psi)	2,500 l/min
使用圧力	0.5 ... 10 bar
周囲温度	-20 ... 75 °C
Material housing	鍛造アルミ合金 陽極化処理
作動流体	ISO8573-1:2010 [7:4:4]準拠の圧縮エア
オリフィス径	19 mm
取付方向	任意
作動/パイロット流体に注意	給油運転可能 (継続運転に必要)
PWIS conformity	VDMA24364-B1/B2-L
流体温度	-20 ... 75 °C
質量	710 g
エア接続ポート 3	G3/4
材質	RoHS対応
Material seals	NBR