

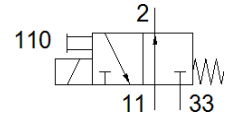
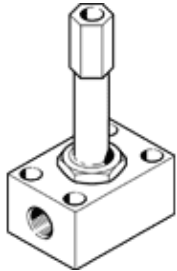
ソレノイドバルブ

MOCH-3-1/8

部品番号: 2211

FESTO

マニュアル操作付



データシート

特長	値
バルブ機能	3方弁ノーマルオープン
操作方法	電気
標準流量	70 l/min
Operating pressure MPa	0 ... 0.7 MPa
使用圧力	0 ... 7 bar
構造	ポペットバルブ (スプリングリターン)
リターン方式	メカスプリング
保護仕様	IP65
オリフィス径	2.5 mm
シール	ソフトシール
手動操作	ロック式
制御方法	直動
流れ方向	逆流れ不可
切換時間 off	13 ms
切換時間 on	12 ms
定格	100 %
コイル特性	AC 110 V: 50/60 Hz、締付け力 30 VA、保持力 22 VA 110 V DC: 12.7 W AC 120 V: 60 Hz、締付け力 30 VA、保持力 22 VA AC 12 V: 50 Hz、締付け力 30 VA、保持力 22 VA 12 V DC: 11.7 W AC 200 V: 50/60 Hz、締付け力 30 VA、保持力 22 VA 220 V DC: 15 W AC 240 V: 50 Hz、締付け力 30 VA、保持力 22 VA 240 V DC: 17.9 W AC 24 V: 50 Hz、締付け力 30 VA、保持力 22 VA 24 V DC: 11 W AC 380 V: 50/60 Hz 締付け力 30 VA、保持力 22 VA AC 42 V: 50/60 Hz、締付け力 30 VA、保持力 22 VA 42 V DC: 12 W AC 42 V: 50 Hz、締付け力 30 VA、保持力 22 VA 96 V DC: 11 W
作動流体	ISO8573-1:2010 [7:4:4]準拠の圧縮エア
PWIS conformity	VDMA24364-C1-L
保管温度	-40 ... 100 °C
流体温度	-10 ... 60 °C
周囲温度	-5 ... 40 °C
取付方法	取付穴
エア接続ポート 1	G1/8
エア接続ポート 2	G1/8
エア接続ポート 3	G1/8
材質	RoHS対応