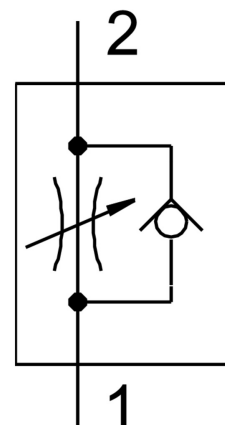


スピードコントローラ GR-3/4

製品番号: 2103

FESTO



データシート

特徴	値
バルブ機能	一方方向流量絞り機能
エア接続ポート 1	G3/4
空気圧接続 2	G3/4
調整部品	ローレットネジ
取付方法	フロントパネル取付 取付穴付
制御流れの標準流量	3300 l/min
制御流れ方向の標準流量	4800 l/min
作動電圧	0.3 bar...15 bar
周囲温度	-10 -C...60 -C
材質 ハウジング	鍛造アルミ合金
防爆	証明書に記載されている情報をよく読むこと ゾーン 1(ATEX) ゾーン 2(ATEX) ゾーン 21(ATEX) ゾーン 22(ATEX)
取付位置	任意
作動流体	ISO 8573-1:2010 [7:-:]準拠の圧縮空気
使用流体/制御流体の情報	潤滑運転可(潤滑運転の場合は常に潤滑が必要)
LABS 認証	VDMA24364-B1/B2-L
流体温度	-10 -C...60 -C
製品質量	938 g
マテリアルに関する注意事項	RoHS準拠