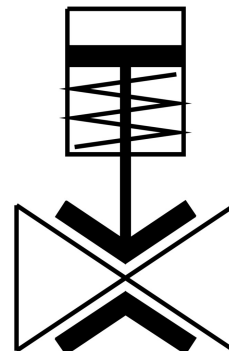


ピンチバルブ VZQA-C-M22U-...

製品番号: 2037881

FESTO



データシート

特徴	値
構造	ピンチバルブ, 空圧作動式
操作方法	空気圧式
シーリング原理	ソフト
取付位置	任意
取付方法	インライン
接続装備	ASME BPE タイプA 準拠のクランプ ASME BPE タイプB に準拠したクランプ DIN 32676 シリーズ A 準拠のクランプ G1 G1/2 G1/4 NPT 1 NPT1/2 1/4 NPT
呼び幅 DN	6 15 25
バルブ機能	2ポート NO
流れ方向	リバーシブル
流体圧力	0 MPa...0.4 MPa 0 bar...4 bar 0 000032...58 000032
使用圧力	0.1 MPa...0.65 MPa 14.5 000032...94.25 000032
作動電圧	1 bar...6.5 bar
公称圧力 継手 PN	10
バースト圧	1.6 MPa 16 bar 232 000032

特徴	値
過負荷圧力	0.78 MPa 7.8 bar 113.1 000032
リセット方法	反発弾性
制御方法	外部制御
コネクタパイロット補助エア 12	M5 G1/8
制御流体	ISO 8573-1:2010 [7:4:1]に準拠した圧縮空気 ISO 8573-1:2010 [7:4:4]に準拠の縮空気
流体	ISO 8573-1:2010 [:::]に準拠した圧縮空気 ISO 8573-1:2010 [:::1]準拠の圧縮空気 水
最高粘度	4000 mm ² /s
流体温度	-5 °C...150 °C
周囲温度	-5 °C...60 °C
保管温度	5 °C...30 °C
流量 Kv	0.7 m ³ /h...18 m ³ /h
切換時間 オン	125 ms...250 ms
切換時間 オフ	125 ms...250 ms
マテリアルに関する注意事項	RoHS準拠
LABS 認証	VDMA24364-ゾーン III
リチウムイオン電池製造への適合性	銅、亜鉛またはニッケルの質量が1%を超えている金属は使用対象から除外されています。鋼に含まれるニッケル、無電解ニッケルめっきが施された表面、回路基板、ケーブル、電気コネクタ、コイルは例外です
材質 ハウジング	鍛造アルミ合金 ステンレス
材質 : ハウジングカバー	POM ステンレス 鍛造アルミ合金
材質 シール	FPM
材質 遮断エレメント	EPDM NBR VMQ(シリコン)
製品質量	56.5 g...1876 g
食品産業における適合性	拡張マテリアル情報をご参照ください。 適合性宣言を参照
ボウル材質	PA6