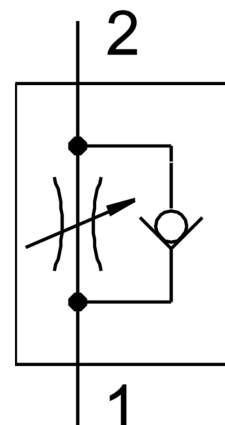
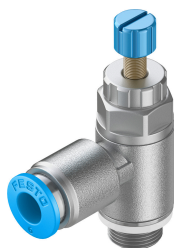


スピードコントローラ GRLA-1/8-QS-6-RS-D

製品番号: 197581

FESTO



データシート

特徴	値
バルブ機能	一方向絞り機能メータアウト
エア接続ポート 1	QS-6
空気圧接続 2	G1/8
調整部品	ローレットネジ
取付方法	ねじ込み式
制御流れの標準流量	185 l/min
制御流れ方向の標準流量	160 l/min...240 l/min
作動電圧	0.2 bar...10 bar
周囲温度	-10 °C...60 °C
海洋仕様	証明書を参照
取付位置	任意
全温度範囲の使用圧力	0.2 bar...10 bar
制御流れ 0.6→0MPa(6→0bar, 87→0psi)時の標準流量	370 l/min
制御流れの標準流量 0.6→0MPa(6→0bar, 87→0psi)	330 l/min...390 l/min
作動流体	ISO 8573-1:2010 [7:4:4]準拠の圧縮空気
使用流体/制御流体の情報	潤滑運転可(潤滑運転の場合は常に潤滑が必要)
LABS 認証	VDMA24364-B1/B2-L
流体温度	-10 °C...60 °C
定格締付トルク	3 Nm
製品質量	23 g
ねじ付トラニオン材質	鍛造アルミ合金
マテリアルに関する注意事項	RoHS準拠
材質 シール	NBR
リリースリング材質	POM

特徴	値
材質 調整ねじ	ステンレス
材質：スイベルジョイント	亜鉛ダイカスト クロメート処理