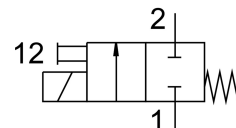


ソレノイドバルブ MHA1-M5H-2/2G-0,9-PI

製品番号: 197043

FESTO



データシート

| 特徴 | 値 |
|-----------------|--------------------------------------------------|
| バルブ機能 | 2/2 クローズ, 単安定 |
| 操作方法 | 電動 |
| 幅 | 10 mm |
| 標準公称流量 | 14 l/min |
| 空気圧作動ポート | サブベース |
| 作動電圧 | 12V DC -0.9 bar...2 bar |
| 使用圧力 | -0.09 MPa...0.2 MPa -13.05 000032...29 000032 |
| 構造 | ポペットバルブ(スプリングリターン) |
| リセット方法 | メカスプリング |
| 保護等級 | IP40 |
| 認証 | c UL us - 認定 (OL) |
| 証明書発行機関 | UL MH19482 |
| 呼び径 | 0.9 mm |
| グリッド寸法 | 10 mm |
| 排気機能 | スロットル不可 |
| シーリング原理 | ソフト |
| 取付位置 | 任意 |
| 手動操作 | ノンロック |
| 制御方法 | ダイレクト |
| 流れ方向 | 反転負荷 |
| バルブポジションマーク | サイン |
| 被服 | ネガティブオーバーラップ |
| 強制的サンプリングに関する注記 | 週1回以上の切換え頻度 |
| 真空中に最適 | はい |
| 最高切換え周波数 | 20 Hz |
| 切換え時間 オフ | 5 ms |
| 切換え時間 オン | 4 ms |
| スイッチオン時間 | 100% |
| 消費電力 | 1 W |
| コイル特性値 | 12V DC : 1.0W |

| 特徴 | 値 |
|---------------|-------------------------------------------------|
| 許容電圧変動 | +/- 10 % |
| 作動流体 | ISO 8573-1:2010 [7:4:4]準拠の圧縮空気 |
| 使用流体/制御流体の情報 | 潤滑運転可(潤滑運転の場合は常に潤滑が必要) |
| 耐振性 | FN 942017-4およびEN 60068-2-6準拠の重大度2の輸送アプリケーションテスト |
| 耐衝撃性 | FN942017-5およびEN60068-2-27準拠の重要度2の耐衝撃テスト |
| 耐食性クラス KBK | 2 - 適度な耐食性 |
| LABS 認証 | VDMA24364-B2-L |
| 保管温度 | -20 °C...60 °C |
| 流体温度 | -5 °C...40 °C |
| 周囲温度 | -5 °C...40 °C |
| 製品質量 | 10 g |
| 電気接続 | プラグ |
| 取付方法 | サブベース上 取付穴付 |
| エア接続ポート 1 | サブベース |
| 空気圧接続 2 | サブベース |
| マテリアルに関する注意事項 | RoHS準拠 |
| 材質 シール | FPM HNBR NBR |
| 材質ハウジング | 強化 PA PPS強化型 |