

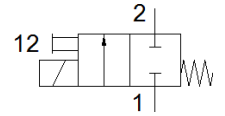
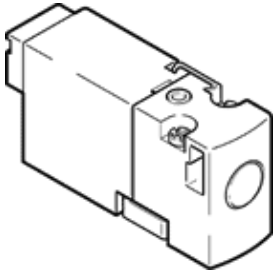
ソレノイドバルブ

MHA1-M1H-2/2G-0,9-HC

部品番号: 197038

FESTO

マニホールド用バルブ、個別配線・プラグイン、プラグ後ろ向き



データシート

| 特長 | 値 |
|------------------------|--|
| バルブ機能 | 2方弁ノーマルクローズ |
| 操作方法 | 電気 |
| 幅 | 10 mm |
| 標準流量 | 14 l/min |
| Operating pressure MPa | -0.09 ... 0.2 MPa |
| 使用圧力 | -0.9 ... 2 bar |
| Operating pressure | -13.05 ... 29 psi |
| 構造 | ポペットバルブ (スプリングリターン) |
| リターン方式 | メカスプリング |
| 保護仕様 | IP40 |
| 認証 | c UL us - Recognized (OL) |
| 認証発行部 | UL MH19482 |
| オフィス径 | 0.9 mm |
| スクリーンサイズ | 10 mm |
| 排気機能 | 絞り調整不可 |
| シール | ソフトシール |
| 取付方向 | 任意 |
| 手動操作 | 押側 |
| 制御方法 | 直動 |
| 流れ方向 | 逆流不可 |
| バルブポジション識別 | 銘板 |
| Overlap | Underlap |
| 強制増強に対する注記 | 切換頻度最低週1回 |
| 真空使用 | あり |
| 最高切換サイクル | 20 Hz |
| 切換時間 off | 5 ms |
| 切換時間 on | 4 ms |
| 定格 | 100 % |
| 消費電力 | 1 W |
| ロジック0を使った最大ポジティブテストパルス | 500 μs |
| ロジック1を使った最大ネガティブテストパルス | 400 μs |
| コイル特性 | 24 V DC: 1 W |
| 許容電圧変動 | +/- 10 % |
| 作動流体 | ISO8573-1:2010 [7:4:4]準拠の圧縮エア |
| 作動/パイロット流体に注意 | 給油運転可能 (継続運転に必要) |
| 耐振動 | 重度レベル2 (FN 942017-4およびEN 60068-2-6)での輸送テスト |
| 耐衝撃性 | 衝撃テスト: 重要度レベル2 (FN 942017-5およびEN 60068-2-27準拠) |
| 耐酸性クラス: CRC | 2 - 腐食ストレスほぼなし |
| PWIS conformity | VDMA24364-B2-L |
| 保管温度 | -20 ... 60 °C |
| 流体温度 | -5 ... 40 °C |
| 周囲温度 | -5 ... 40 °C |
| 質量 | 10 g |

| 特長 | 値 |
|------------------|--------------------|
| 配線方式 | プラグ |
| 取付方法 | サブベース 取付穴 |
| エア接続ポート 1 | サブベース |
| エア接続ポート 2 | サブベース |
| 材質 | RoHS対応 |
| Material seals | FPM HNBR NBR |
| Material housing | 強化PA 強化PPS |