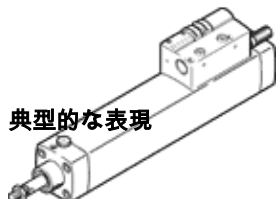
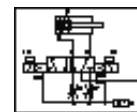


バルブ一体形シリンダ DNCV-50- -PPV-A-5/2J

部品番号: 196802

FESTO

自己診断機能なし
2010年まで供給可能



典型的な表現

データシート

| 特長 | 値 |
|--------------------|---|
| ストローク | 85 ... 500 mm |
| ピストン径 | 50 mm |
| 規格 | ISO15552(VDMA24652、ISO6431、NF E49 003.1、UNI10290同様) |
| クッション | PPV : 両側可変エアクッション |
| 取付方向 | 任意 |
| 手動操作 | ロック式 押側 |
| 位置検出 | 近接スイッチ用 |
| スイッチング機能 | ノーマルオープン接点 |
| 使用圧力 | 3 ... 8 bar |
| 使用電圧範囲 (DC) | 24 V |
| 運転モード | 複動式 |
| 診断の最高出力電流 | 300 mA |
| センサの最高出力電流 | 20 mA |
| 最大設定出力電圧 DC | 26.9 V |
| コイル特性 | DC24V、定電流相 : 0.5W、高電流相 : 1.23W |
| 作動流体 | ろ過圧縮空気、フィルタメッシュ5um ろ過圧縮空気、無給油、フィルタメッシュ40um |
| CEマーク | EU-EMVガイドライン準拠 |
| 耐酸性クラス : CRC | 2 |
| 保護仕様 | IP65 IEC 90529 |
| 周囲温度 | -5 ... 50 °C |
| 認証 | C-Tick |
| クッションストローク | 22 mm |
| 0.6MPaで後退時の理論力 | 990 N |
| 0.6MPaで前進時の理論力 | 1,178 N |
| 0mmストロークでの移動負荷 | 538 g |
| 10mmストロークあたりの加算質量 | 79 g |
| 0mmストロークの基本質量 | 1,960 g |
| 10mmストロークあたりの加算負荷率 | 25 g |
| 配線方式 | 8ピン M12x1 プラグ 丸形 |
| エア接続ポート 1 | QS-10 |
| エア接続ポート 3 | 内蔵形サイレンサ |
| エア接続ポート 5 | 内蔵形サイレンサ |