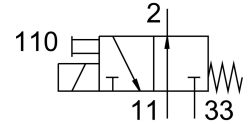


ソレノイドバルブ MHE2-MS1H-3/20-QS-4-K

製品番号: 196157

FESTO



データシート

特徴	値
バルブ機能	3ポート, NO
操作方法	電動
幅	10 mm
標準公称流量	100 l/min
空気圧作動ポート	QS-4
作動電圧	24V DC -0.9 bar...8 bar
使用圧力	-0.09 MPa...0.8 MPa
構造	圧力解除済みポペットバルブ
リセット方法	メカスプリング
保護等級	IP55
認証	RCMマーク c UL us - 認定 (OL)
CEマーク(適合性宣言を参照)	EU-EMC指令準拠 EU RoHS (特定有害物質使用制限) 指令準拠
UKCA マーク (適合性宣言を参照)	UK 電磁環境適合性(EMC) 規定 UK RoHS指令に準拠
呼び径	2 mm
グリッド寸法	14 mm
グリッド寸法に関する情報	バルブ間の最小間隔は4mmです
排気機能	スロットル調整可
シーリング原理	ソフト
取付位置	任意
手動操作	ノンロック
制御方法	ダイレクト
流れ方向	制限付リバーシブル
被服	ネガティブオーバーラップ
極性保護	双極性
追加機能	火花吹消機能 保持電流低減 保護回路
作動電圧 リバーシブル	-0.09 MPa...0.1 MPa

特徴	値
使用圧力 リバーシブル	-0.9 bar...1 bar -13.05 000032...14.5 000032
最高切換周波数	330 Hz
切換時間 オフ	2 ms
切換時間 オン	1.7 ms
許容切換時間 オフ	+10%/-30%
許容切換時間 オン	+10%/-30%
1Hzからの切換時間の分散	0.2 ms
スイッチオン時間	100%
コイル特性値	DC24V : 低電流相1.25W, 高電流相5.0W
許容電圧変動	+/- 10%
作動流体	ISO 8573-1:2010 [7:4:4]準拠の圧縮空気
使用流体/制御流体の情報	潤滑運転可(潤滑運転の場合は常に潤滑が必要)
耐振性	FN 942017-4およびEN 60068-2-6準拠の重大度2の輸送アプリケーションテスト
周囲および流体温度の制限	スイッチング周波数によって異なります(グラフ参照)
耐衝撃性	FN942017-5およびEN60068-2-27準拠の重要度2の耐衝撃テスト
耐食性クラス KBK	2 - 適度な耐食性
LABS 認証	VDMA24364-B1/B2-L
クリーンルーム等級	ISO 14644-1準拠, クラス6
流体温度	-5 -C...60 -C
周囲温度	-5 -C...60 -C
製品質量	60 g
電気接続	ケーブル
ケーブル長	2.5 m
取付方法	取付穴付
エア接続ポート 11	QS-4
空気圧接続 2	QS-4
エア接続ポート 33	QS-4
マテリアルに関する注意事項	RoHS準拠
材質 シール	HNBR NBR
材質ハウジング	亜鉛ダイキャスト、コーティング
材質 : ケーブル被服	PUR
材質 : ねじ	鋼, 亜鉛めっき