

# On-Off弁 HEP-1/2-D-MIDI

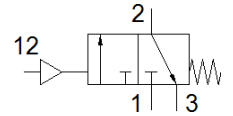
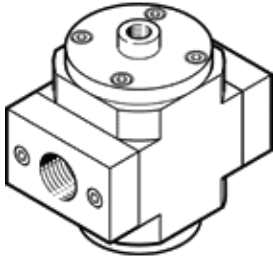
部品番号: 193252

Classic - nicht für Neukonstruktionen verwenden

サービスユニットと組み合わせて使用されます。

Modern alternatives can be found by entering the first four characters of the type code in the search field.

FESTO



## データシート

特長	値
構造	スプール弁
操作方法	空気圧
シール	ソフトシール
排気機能	絞り調整不可
手動操作	なし
リターン方式	メカスプリング
バルブ機能	3方弁ノーマルクローズ
使用圧力	0 ... 16 bar
パイロット圧力	3 ... 16 bar
Cバルブ	16.6 l/sbar
bバルブ	0.4
標準流量	3,900 l/min
作動流体	ISO8573-1:2010 [7:4:4]準拠の圧縮エア 不活性ガス
作動/パイロット流体に注意	給油運転可能 ( 継続運転に必要 )
耐酸性クラス: CRC	2 - 腐食ストレスほぼなし
材質	RoHS対応
PWIS conformity	VDMA24364-B1/B2-L
流体温度	-10 ... 60 °C
周囲温度	-10 ... 60 °C
取付方法	ライン設備 アクセサリ
取付方向	任意
流れ方向	逆流不可
質量	500 g
エア接続ポート 1	G1/2
エア接続ポート 2	G1/2
エア接続ポート 3	G1/4
パイロット接続ポート12	G1/8
出カエアの純度クラス	ISO8573-1:2010 [7:4:4]準拠の圧縮エア 不活性ガス
Material seals	NBR
Material housing	アルミダイカスト