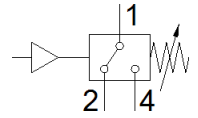
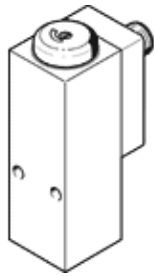


真空圧カスィチ VPEV-1/8-M12

部品番号: 192489

FESTO



データシート

特長	値
適合または準拠規格	EN 60947-5-1
認証	CCC c UL us - Recognized (OL)
CEマーク	EU低電圧ガイドライン準拠
UKCA marking (see declaration of conformity)	To UK instructions for electrical equipment
材質	RoHS対応
測定装置	相対圧力
測定方法	空電変換器
表示圧力範囲	-1 ... 1.6 bar
Operating pressure MPa	-0.1 ... 0.16 MPa
使用圧力	-1 ... 1.6 bar
作動流体	ISO8573-1:2010 [7:4:4]準拠の圧縮エア
作動/パイロット流体に注意	給油運転可能 (継続運転に必要)
流体温度	-20 ... 80 °C
周囲温度	-20 ... 80 °C
スイッチング機能	切換スイッチ
スイッチング周波数	3 Hz
最大設定出力電圧 AC	48 V
最大設定出力電圧 DC	48 V
最大出力電流	4,000 mA
最低負荷電流	24V時1mA 10V時10mA 5V時100mA
誘導負荷の利用カテゴリ	AC-14 DC-13
抵抗負荷の利用カテゴリ	AC-12 DC-12
配線方式	4ピン M12x1 プラグ EN 60947-5-2 丸形
取付方法	取付穴
取付方向	任意
接続ポート径	G1/8
質量	220 g
Material housing	鍛造アルミ合金
Material switch contact	シルバー
電圧調整範囲	-0.95 ... -0.2 bar
構造変更後の限界値調整範囲	0.16 ... 1.6 bar
保護仕様	IP65
耐酸性クラス: CRC	2 - 腐食ストレスほぼなし
PWIS conformity	VDMA24364-B1/B2-L