

# レギュレータ LR-1-D-DI-MAXI

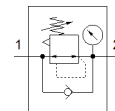
部品番号: 192364

Classic - nicht für Neukonstruktionen verwenden

直接制御レギュレータ、最大使用圧力 1.2MPa ( 12bar )

Modern alternatives can be found by entering the first four characters of the type code in the search field.

FESTO



## データシート

| 特長                           | 値   |
|------------------------------|---|
| サイズ                          | MAXI                                      |
| シリーズ                         | D   |
| ロック機構                        | ロック機能付調整ノブ                                |
| 取付方向                         | 任意  |
| 構造                           | 直動ダイヤフラム式レギュレータ                           |
| 制御機能                         | 2次側圧力の安定<br>始動圧力補正機能<br>2次側排気による<br>反流れ方向 |
| 圧力計                          | 圧力計付                                      |
| 使用圧力                         | 1 ... 16 bar                              |
| 制御圧力範囲                       | 0.5 ... 12 bar                            |
| 最大ヒステリシス                     | 0.4 bar                                   |
| 標準流量                         | 7,000 l/min                               |
| 作動流体                         | ISO8573-1:2010 [7:4:4]準拠の圧縮エア<br>不活性ガス    |
| 作動/パイロット流体に注意                | 給油運転可能 ( 継続運転に必要 )                        |
| 耐酸性クラス : CRC                 | 2 - 腐食ストレスほぼなし                            |
| PWIS conformity              | VDMA24364-B1/B2-L                         |
| 出力エアの純度クラス                   | ISO8573-1:2010 [7:4:4]準拠の圧縮エア<br>不活性ガス    |
| 流体温度                         | -10 ... 60 °C                             |
| 周囲温度                         | -10 ... 60 °C                             |
| 質量                           | 1,400 g                                   |
| 取付方法                         | フロントパネル取付形<br>ライン設備<br>アクセサリ              |
| エア接続ポート 1                    | G1  |
| エア接続ポート 2                    | G1  |
| 材質                           | RoHS対応                                    |
| Material of connecting plate | 亜鉛ダイカスト                                   |
| Material seals               | NBR                                       |
| Material housing             | 亜鉛ダイカスト                                   |
| Material membrane            | NBR                                       |