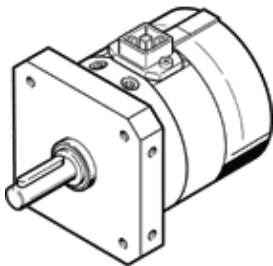


ロータリアクチュエータ DSMI-40-270

部品番号: 192271

FESTO

位置検出器内蔵



データシート

特長	値
衝撃吸収角度	2.2 deg
角度調整範囲	0 ... 270 deg
終端でストローク調整	5°
最小位置ストローク	位置決め角度：5度 ソフトストップ使用時：15度
ピストン径	40 mm
回転角度	272 deg
クッション	P：固定クッション
取付方向	任意
ソフトストップの取付方向	水平
計測方法：外付けセンサ	アナログ
構造	ボールベアリング駆動軸 ロータリベーン
位置検出	近接スイッチ用 アングル位置センサ内蔵
位置決め/ソフトストップの使用圧力	4 ... 8 bar
0.6MPa時の最大回転周波数	2 Hz
最高速度	2,000 deg/s
最低運転速度	50 deg/s
垂直軸でショートストローク時の位置決め時間	0,25/0,25 s
垂直軸で長尺ストローク時の位置決め時間	0,30/0,55 s
接続抵抗	5 kOhm
推奨ワイパ	< 1 µA
運転モード	複動式
最大使用電圧：DC	42 V
最大断続ワイパー電流	10 mA
最大電流補正	4 mA
作動電圧 DC	10 V
接続の抵抗精度	20 %
許容電圧変動	< 1 %
作動流体	ろ過圧縮空気、無給油、フィルタメッシュ5µm
CEマーク	EU-EMVガイドライン準拠
耐連続衝撃性はDIN/IEC 68-2-82に準拠しています。	過酷クラス2に準じて検査済み
耐酸性クラス：CRC	1
保護仕様	IP65 IEC 90529
DIN/IEC 68 2~6準拠の耐震	過酷クラス2に準じて検査済み
周囲温度	-10 ... 60 °C
終端衝撃エネルギー	0.1 Nm
0.6MPa時のトルク	20 Nm
最大スラスト荷重	120 N
水平時の最大負荷慣性モーメント	0.12 kgm ²
垂直時の最大負荷慣性モーメント	0.12 kgm ²
最大ラジアル荷重	350 N

特長	値
水平方向の最小負荷慣性モーメント	0.006 kgm ²
垂直方向の最小負荷慣性モーメント	0.006 kgm ²
質量	3,750 g
アングル分解能	≤ 0.1 deg
出力信号	アナログ
リニアリティ	0,0025
繰返し精度：停止精度	+/- 0,3 deg
繰返し精度：終端位置	< 0,2 deg
繰返し精度：中間停止位置	+/- 2 deg
電気接続ポート 位置センサ	4ピン
取付方法	雌ネジ
接続ポート径	G1/8
材質（計測システムハウジング）	鍛造アルミ合金 陽極化処理
材質	銅、PTFEフリー
材質（ストップバレー）	鍛造アルミ合金 陽極化処理
材質 駆動軸	鋼 ニッケルメッキ
材質（固定ストップ）	鋼 亜鉛メッキ
材質 ハウジング	鍛造アルミ合金 陽極化処理
材質（キャップ）	強化PA
材質（計測システムインタフェース）	TPE-U(PU)
材質（半月キー）	鋼
材質（ペーン）	強化PET
材質（プラグハウジング）	強化PA
シリンダチューブの材質	鍛造アルミ合金