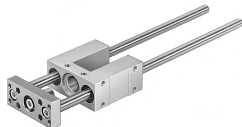


ガイドユニット FEN-12/16- -GF

製品番号: 19168

FESTO



データシート

特徴	値
サイズ	12/16
ストローク	1 mm...200 mm
取付位置	任意
ガイド	軸受ガイド
構造	ガイド
防爆	ゾーン 1(ATEX) ゾーン 2(ATEX) ゾーン 21(ATEX) ゾーン 22(ATEX)
LABS 認証	VDMA24364-B2-L
周囲温度	-20 -C...80 -C
変位力	15 N
ストローク 10mmあたりの加算質量	12 g
0mmストローク時の基本重量	490 g
ストローク 10mm あたりの加算質量	12 g
0mmストローク時の移動負荷の重心	40 mm
ストローク0mmごとの移動負荷の追加重心	4.9 mm
取付方法	雌ねじ付
材料に関する注意事項	RoHS準拠
ガイドエレメント材質	ステンレス
材質 ハウジング	鍛造アルミ合金, アルマイト処理
ヨークプレート材質	鍛造アルミ合金, アルマイト