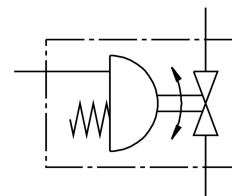
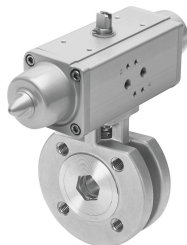


ボールバルブ駆動ユニット | Ball valve drive unit **FESTO**

製品番号: 1915402



データシート

特徴	値
構造	2方向ボールバルブ ターンアクチュエータ
操作方法	空気圧式
取付位置	任意
取付方法	インライン
接続装備	ねじ込みフランジ付リングハウジング
スイッチ位置指示器	スロット方向 = フロー方向
呼び幅 DN	20
作動電圧	6 bar...8.4 bar
公称圧力 継手 PN	40
流体	ISO 8573-1:2010 [:-:-]に準拠した圧縮空気 不活性ガス 水 - 水蒸気ではない 中性の液体
作動流体	ISO 8573-1:2010 [7:4:4]準拠の圧縮空気
使用流体/制御流体の情報	潤滑運転可(潤滑運転の場合は常に潤滑が必要)
流体温度	-10 °C...200 °C
周囲温度	-10 °C...80 °C
流量 Kv	45.6 m ³ /h
最大表面温度 アセンブリ	TX
耐圧防爆構造	IIC, IIIC
材料に関する注意事項	RoHS準拠
LABS 認証	VDMA24364-ゾーン III
材質 ハウジング	ステンレス
材料番号 ハウジング	1.4408
材質 シール	PTFE PTFE強化型
ボール材質	ステンレス
ボールの材質番号	1.4408
シャフト材質	ステンレス
シャフト材質番号	1.4401
製品質量	4350 g

特徴	値
防爆	ゾーン 1 (ATEX) ゾーン 2 (ATEX) ゾーン 21 (ATEX) ゾーン 22 (ATEX)
防爆周囲温度	-10°C ≤ Ta ≤ +60°C
耐食性クラス KBK	3 - 高度の耐腐食性