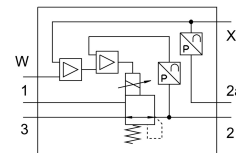


比例圧力制御弁 VPPL-3Q-3-Z-0L40H-V1-A-S1-8

製品番号: 1910709

FESTO



データシート

特徴	値
公称幅 排気	3 mm
排気の有効径	3 mm
操作方法	電動
シーリング原理	ソフト
取付位置	任意 垂直(推奨)
構造	直動式ピストンレギュレータ
短絡抵抗	いいえ
許容ケーブル長さ	30m
安全に関する注意事項	VPPLセーフティポジション: 電源ケーブル断線時、出力圧力は0barまで低下
極性保護	すべての電気接続用
リセット方法	メカスプリング
制御方法	ダイレクト
バルブ機能	3ポート圧力比例制御バルブ, NC
ディスプレイの種類	LED表示
使用圧力	5 MPa
作動電圧	50 bar
制御圧力範囲	0.04 MPa...4 MPa 0.4 bar...40 bar
入力圧力1	0 bar...50 bar
入力圧力 1	0 MPa...5 MPa
最大圧ヒステリシス	0.04 MPa
最大圧力ヒステリシス	0.4 bar
最高圧力ヒステリシス	5.8 000032
b値	0.25
c値	0.8 000022
標準公称流量	245 l/min
標準流量2-3	282 l/min
切換時間 オフ	654 ms
切換時間 オン	428 ms
作動電圧範囲 DC	21.6 V...27.6 V

特徴	値
スイッチオン時間	100%
最大消費電力	26.7 W
残存リップル	10%
アナログアウトプットの信号範囲	4 ~ 20mA
アナログインプットの信号範囲	0 ~ 10V
規定/実際値	電圧タイプ 0 ~ 10V
作動流体	ISO 8573-1:2010 [7:4:4] 準拠の圧縮空気 不活性ガス
使用流体/制御流体の情報	潤滑運転不可
認証	c UL us - Listed (OL)
KC マーク	KC-EMV
CEマーク(適合性宣言を参照)	EU-EMC指令準拠
UKCA マーク (適合性宣言を参照)	UK 電磁環境適合性(EMC) 規定
耐食性クラス KBK	2 - 適度な耐食性
LABS 認証	VDMA24364-ゾーン III
流体温度	5 -C...50 -C
保護等級	IP65
周囲温度	5 -C...50 -C
保管温度	-10 -C...60 -C
製品質量	1100 g
リニアリティ誤差(± %FS)	1 %FS
全体的な精度	1.25%FS
温度係数	0.04 000001
繰返し精度(単位 : ± %FS)	1 %FS
電気接続 診断インタフェース	ソケット, M12, 5ピン, Aコード
電気ポート IN	プラグ, M12, 5ピン, Aコード
電気ポート OUT	プラグ, M12, 5ピン, Aコード
取付方法	取付穴付
エア接続ポート 1	フランジ G1/4
空気圧接続 2	フランジ
空気圧ポート 3	フランジ
マテリアルに関する注意事項	RoHS準拠
材質 ハウジング	鍛造アルミ合金, アルマイト処理