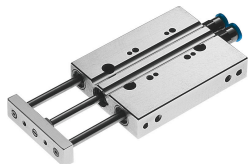


ガイド付ミニシリンダ DFC-10-25-P-A-GF

製品番号: 189471

FESTO



データシート

特徴	値
ヨークブレース x_s の有効負荷の重心距離	15 mm
ストローク	25 mm
ピストン径	10mm
駆動ユニットの運転モード	ヨーク
クッション	フレキシブルクッションリング/プレート 両側
取付位置	任意
ガイド	軸受ガイド
構造	ガイド
位置検出	近接センサ用
使用圧力	0.1 MPa...1 MPa
作動電圧	1 bar...10 bar
最高速度	1 m/s
機能	複動式
作動流体	ISO 8573-1:2010 [7:4:4] 準拠の圧縮空気
使用流体/制御流体の情報	潤滑運転可(潤滑運転の場合は常に潤滑が必要)
耐食性クラス KBK	2 - 適度な耐食性
LABS 認証	VDMA24364-B2-L
周囲温度	-5 -C...60 -C
エンドポジションにおける衝撃エネルギー	0,05 Nm
最大トルク M_x	0.4 Nm
定義された距離 x_s におけるストロークに応じた最大有効負荷	12.2 N
0.6 MPa(6 bar, 87 psi) 時の理論的な力, リターン	35 N
0.6MPa(6bar, 87psi)時の理論的な力, アドバンス	47 N
移動負荷	27.2 g
0mmストローク時の移動負荷	27.2 g
ストローク 10mmあたりの加算質量	7.2 g
製品質量	125 g
空気圧接続	M5
材質: カバー	鍛造アルミ合金
材質 シール	NBR
材質 ハウジング	鍛造アルミ合金

特徴	値
材質 ピストンロッド	ステンレス