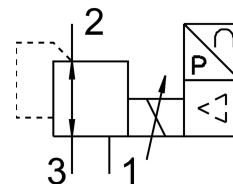


比例圧力制御弁 MPPES-3-1/8-PU-PO-420

製品番号: 187762

FESTO



データシート

特徴	値
公称幅 排気	3 mm
排気の有効径	2 mm
操作方法	電動
シーリング原理	ソフト
取付位置	任意
構造	直動式ピストンレギュレータ
短絡抵抗	すべての電気接続用
安全に関する注意事項	安全性の確保 MPPES : サプライケーブルが断線した場合、出力圧力は0barになります。
極性保護	すべての電気接続用
バルブ機能	3ポート圧力比例制御バルブ, NC
使用圧力	1.2 MPa
作動電圧	12 bar
制御圧力範囲	0 MPa...1 MPa 0 bar...10 bar
入力圧力1	11 bar...12 bar
入力圧力 1	1.1 MPa...1.2 MPa
最大圧ヒステリシス	0.005 MPa
最大圧力ヒステリシス	0.01 bar
切換時間 オフ	410 ms
切換時間 オン	220 ms
作動電圧範囲 DC	18 V...30 V
定格動作電圧 DC	24 V
残存リップル	10%
規定/実値	電流タイプ4 ~20mA
作動流体	ISO 8573-1:2010 [7:4:4]準拠の圧縮空気 不活性ガス
使用流体/制御流体の情報	潤滑運転可(潤滑運転の場合は常に潤滑が必要)
認証	RCMマーク
KC マーク	KC-EMV
CEマーク(適合性宣言を参照)	EU-EMC指令準拠 EU RoHS (特定有害物質使用制限) 指令準拠

特徴	値
UKCA マーク (適合性宣言を参照)	UK 電磁環境適合性(EMC) 規定 UK RoHS指令に準拠
耐食性クラス KBK	2 - 適度な耐食性
LABS 認証	VDMA24364-B2-L
流体温度	0 -C...60 -C
保護等級	IP65
周囲温度	0 -C...50 -C
製品質量	915 g
電気接続	8ピン M16x0.75 プラグ DIN 45326に準拠 丸型モデル
取付方法	取付穴付
エア接続ポート 1	G1/8
空気圧接続 2	G1/8
空気圧ポート 3	G1/8
マテリアルに関する注意事項	RoHS準拠
材質ハウジング	鍛造アルミ合金
材質メンブレン	NBR