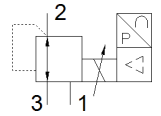
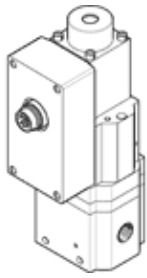


# 比例弁

## MPPES-3-1/8-6-420

部品番号: 187353

FESTO



## データシート

| 特長   | 値  |
|--|--|
| 給気側のオリフィス径                                   | 3 mm   |
| 排気側のオリフィス径                                   | 2 mm   |
| 操作方法   | 電気   |
| シール  | ソフトシール   |
| 取付方向   | 任意   |
| 構造   | 直動ピストン式レギュレータ  |
| 短絡保護   | 全ての電気配線に適用   |
| 安全にご使用いただくために                                | MPPESの安全位置   |
| 誤極性保護  | 全ての電気配線に適用   |
| バルブ機能  | 比例制御弁 (3方弁)  |
| Operating pressure MPa                       | $\leq 0.8$ MPa   |
| 使用圧力   | $\leq 8$ bar   |
| 調整圧力範囲 (Mpa)                                 | 0 ... 0.6 MPa  |
| 制御圧力範囲                                       | 0 ... 6 bar  |
| 1時側圧力  | 7 ... 8 bar  |
| 供給圧力1MPa時                                    | 0.7 ... 0.8 MPa  |
| Max. pressure hysteresis (MPa)               | 0.001 MPa  |
| 最大ヒステリシス                                     | 0.01 bar   |
| 切換時間 off                                     | 280 ms   |
| 切換時間 on                                      | 210 ms   |
| 使用電圧範囲 (DC)                                  | 18 ... 30 V  |
| 作動電圧 DC                                      | 24 V   |
| 残存リップル                                       | 10 %   |
| 設定値 / 実際値                                    | 電流タイプ 4~20mA   |
| 作動流体   | ISO8573-1:2010 [7:4:4]準拠の圧縮エア<br>不活性ガス                 |
| 作動/パイロット流体に注意                                | 給油運転可能 (継続運転に必要)                                       |
| 認証   | RCM Mark   |
| KC mark                                      | KC-EMV   |
| CEマーク  | EU-EMVガイドライン準拠<br>in accordance with EU RoHS directive |
| UKCA marking (see declaration of conformity) | To UK instructions for EMC<br>To UK RoHS instructions  |
| 耐酸性クラス: CRC                                  | 2 - 腐食ストレスほぼなし   |
| PWIS conformity                              | VDMA24364-B2-L   |
| 流体温度   | 0 ... 60 °C  |
| 保護仕様   | IP65   |
| 周囲温度   | 0 ... 50 °C  |
| 質量   | 915 g  |
| 配線方式   | 8ピン<br>M16x0,75<br>プラグ<br>DIN 45326<br>丸形              |
| 取付方法   | 取付穴  |
| エア接続ポート 1                                    | G1/8   |

| 特長                | 値       |
|-------------------|---------|
| 工ア接続ポート 2         | G1/8    |
| 工ア接続ポート 3         | G1/8    |
| 材質                | RoHS対応  |
| Material housing  | 鍛造アルミ合金 |
| Material membrane | NBR     |