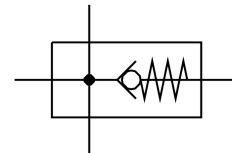
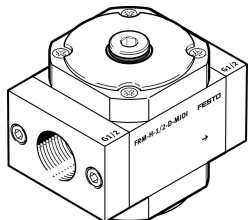


分岐モジュール FRM-H-1/2-D-MAXI

製品番号: 186526

FESTO



データシート

特徴	値
取付位置	任意
構造	分岐モジュール
作動電圧	0.25 bar...16 bar
主流量の方向1→2の標準流量	9000 l/min
作動流体	ISO 8573-1:2010 [7:...]準拠の圧縮空気 不活性ガス
耐食性クラス KBK	2 - 適度な耐食性
LABS 認証	VDMA24364-B1/B2-L
保管温度	-10 °C...60 °C
2次側のエアクオリティクラス	ISO 8573-1:2010 [7:...]準拠の圧縮空気 不活性ガス
流体温度	-10 °C...60 °C
周囲温度	-10 °C...60 °C
製品質量	706 g
エア接続ポート 1	G1/2
空気圧接続 2	G1/2
空気圧ポート 3	G3/4
空気圧接続 4	G1/4
マテリアルに関する注意事項	RoHS準拠
材質 ハウジング	亜鉛加圧鋳造