

サービスユニット FRC-1/2-D-O-MAXI

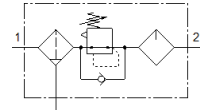
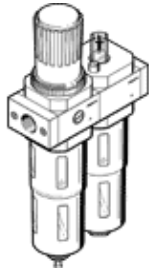
部品番号: 186506

Classic - nicht für Neukonstruktionen verwenden

フィルタ/レギュレータ/ルブリケータの組合せ、40µmフィルタ、
金属製ガード付。マニュアルドレン抜き付。圧力計無し

Modern alternatives can be found by entering the first four
characters of the type code in the search field.

FESTO



データシート

| 特長 | 値 |
|------------------|--|
| サイズ | MAXI |
| シリーズ | D |
| ロック機構 | ロック機能付調整ノブ |
| 取付方向 | 垂直±5° |
| ドレン | 手動回転 |
| 構造 | フィルタレギュレータ (圧力計なし) 比例式ルブリケータ |
| 最高ドレン貯留量 | 80 cm ³ |
| フィルタエレメントのサイズ | 40 µm |
| ボウルガード | 金属製ボウルガード |
| 圧力計 | G1/4追加 |
| 使用圧力 | 1 ... 16 bar |
| 制御圧力範囲 | 0.5 ... 12 bar |
| 最大ヒステリシス | 0.4 bar |
| 標準流量 | 7,600 l/min |
| 作動流体 | ISO 8573-1:2010 [-:9:-]準抛エアクラス 不活性ガス |
| 作動/パイロット流体に注意 | 給油運転可能 (継続運転に必要) |
| 耐酸性クラス: CRC | 2 - 腐食ストレスほぼなし |
| PWIS conformity | VDMA24364-B1/B2-L |
| 出力エアの純度クラス | エア調質クラス ISO 8573-1:2010 [7:8:-] 不活性ガス |
| 流体温度 | -10 ... 60 °C |
| 周囲温度 | -10 ... 60 °C |
| 質量 | 2,280 g |
| 取付方法 | ライン設備 アクセサリ |
| エア接続ポート 1 | G1/2 |
| エア接続ポート 2 | G1/2 |
| 材質 | RoHS対応 |
| Material housing | 亜鉛ダイカスト |
| Material bowl | PC |