

# サービスユニット LFR-1/2-D-MAXI-KG

部品番号: 186051

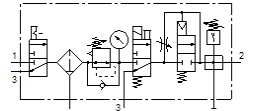
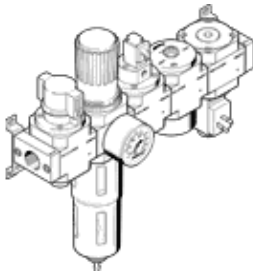
Classic - nicht für Neukonstruktionen verwenden

マニュアルOn-

Offバルブ、フィルタレギュレータ、ソケット無しDC24Vソレノイドコイル付オンオフバルブ、ソフトスタートバルブ、分配ジョイントモジュール、ソケット無し、取付ブラケットからなります。マニュアルドレン抜き付

Modern alternatives can be found by entering the first four characters of the type code in the search field.

FESTO



## データシート

特長	値
サイズ	MAXI
シリーズ	D
ロック機構	ロック機能付調整ノブ
取付方向	垂直±5°
フィルタエレメントのサイズ	40 µm
ドレン	手動回転
構造	分配モジュール 圧カスイッチ On-Offバルブ フィルタレギュレータ (圧力計付) 安全始動弁
最高ドレン貯留量	80 cm <sup>3</sup>
ボウルガード	金属製ボウルガード
圧力計	圧力計付
使用圧力	3 ... 16 bar
制御圧力範囲	2.5 ... 12 bar
最大ヒステリシス	0.25 bar
標準流量	4,200 l/min
作動流体	ISO8573-1:2010 [-:-:-] 準拠の圧縮エア 不活性ガス
耐酸性クラス : CRC	2 - 腐食ストレスほぼなし
PWIS conformity	VDMA24364-B1/B2-L
出カエアの純度クラス	ISO8573-1:2010 [7:8:4] 準拠の圧縮エア 不活性ガス
流体温度	-10 ... 60 °C
周囲温度	-10 ... 60 °C
質量	5,200 g
取付方法	ライン設備 アクセサリ オプション
エア接続ポート 1	G1/2
エア接続ポート 2	G1/2
Material housing	亜鉛ダイカスト
Material bowl	PC