

# サービスユニット LFR-1/2-D-MAXI-KD-A

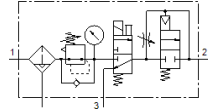
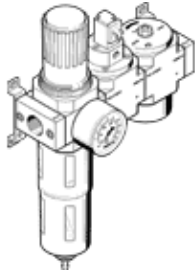
部品番号: 186046

Classic - nicht für Neukonstruktionen verwenden

フィルタレギュレータ、ソケット無しDC24Vソレノイドコイル付オンオフバルブ、圧力上昇バルブ、取付けブラケットからなります。オートドレン抜き付

Modern alternatives can be found by entering the first four characters of the type code in the search field.

FESTO



## データシート

| 特長               | 値                                       |
|------------------|---|
| サイズ              | MAXI                                    |
| シリーズ             | D                                       |
| ロック機構            | ロック機能付調整ノブ                              |
| 取付方向             | 垂直±5°                                   |
| フィルタエレメントのサイズ    | 40 µm                                   |
| ドレン              | 全自動                                     |
| 構造               | On-Offバルブ<br>フィルタレギュレータ (圧力計付)<br>安全始動弁 |
| 最高ドレン貯留量         | 80 cm <sup>3</sup>                      |
| ポウルガード           | 金属製ポウルガード                               |
| 圧力計              | 圧力計付                                    |
| 使用圧力             | 3 ... 12 bar                            |
| 制御圧力範囲           | 2.5 ... 12 bar                          |
| 最大ヒステリシス         | 0.3 bar                                 |
| 標準流量             | 4,300 l/min                             |
| 作動流体             | ISO8573-1:2010 [-:-] 準拠の圧縮エア<br>不活性ガス   |
| 耐酸性クラス : CRC     | 2 - 腐食ストレスほぼなし                          |
| PWIS conformity  | VDMA24364-B1/B2-L                       |
| 出力エアの純度クラス       | ISO8573-1:2010 [7:8:4] 準拠の圧縮エア<br>不活性ガス |
| 流体温度             | -10 ... 60 °C                           |
| 周囲温度             | -10 ... 60 °C                           |
| 質量               | 3,100 g                                 |
| 取付方法             | ライン設備<br>アクセサリ<br>オプション                 |
| エア接続ポート 1        | G1/2                                    |
| エア接続ポート 2        | G1/2                                    |
| Material housing | 亜鉛ダイカスト                                 |
| Material bowl    | PC                                      |