

ソレノイドバルブ CPV10-M1H-2X2-GLS-M7

部品番号: 185880

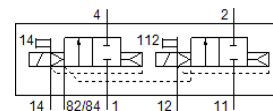
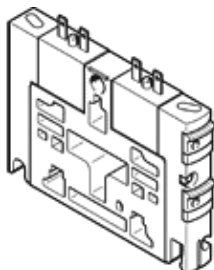
Classic - nicht für Neukonstruktionen verwenden

CPVバルブターミナル用、2方弁 (ノーマルクローズx2基)

負圧での使用可

Modern alternatives can be found by entering the first four characters of the type code in the search field.

FESTO



データシート

特長	値
バルブ機能	2方弁ノーマルクローズx2基
操作方法	電気
バルブサイズ	10 mm
標準流量	400 l/min
Operating pressure MPa	-0.09 ... 1 MPa
使用圧力	-0.9 ... 10 bar
構造	スプール弁
リターン方式	エアリターン
保護仕様	IP65
オリフィス径	4 mm
排気機能	絞り調整不可
シール	ソフトシール
取付方向	任意
手動操作	ロック式 押側
制御方法	パイロット式
パイロット方式	外部パイロット 内部パイロット
流れ方向	逆流不可
Overlap	Positive overlap
Pilot pressure MPa	0.3 ... 0.8 MPa
パイロット圧力	3 ... 8 bar
b バルブ	0.35
Cバルブ	1.6 l/sbar
切換時間 off	17 ms
切換時間 on	15 ms
定格	100% with holding current reduction
消費電力	0.46 W
ロジック0を使った最大ポジティブテストパルス	1,400 μs
ロジック1を使った最大ネガティブテストパルス	700 μs
作動流体	ISO8573-1:2010 [7:4:4]準拠の圧縮エア
作動/パイロット流体に注意	給油運転可能 (継続運転に必要)
耐酸性クラス : CRC	2 - 腐食ストレスほぼなし
PWIS conformity	VDMA24364-B1/B2-L
保管温度	-20 ... 40 °C
流体温度	-5 ... 50 °C
周囲温度	-5 ... 50 °C
質量	70 g
取付方法	取付穴
外部パイロット接続ポート12/14	コモンライン
パイロット排気ポート82/84	コモンライン

特長	値
エア接続ポート 1	コモンライン
接続ポート 11	コモンライン
エア接続ポート 2	M7
3/5ポート 共通	コモンライン
エア接続ポート 4	M7
材質	RoHS対応
Material seals	HNBR NBR
Material housing	アルミダイカスト 真鍮 POM PPS 鋼