

真空エジェクタ CPV10-M1H-V70-M7

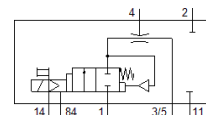
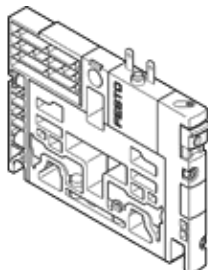
部品番号: 185862

Classic - nicht für Neukonstruktionen verwenden

FESTO

CPVバルブターミナル

Modern alternatives can be found by entering the first four characters of the type code in the search field.



データシート

特長	値
オリフィス径、Lavalノズル	0.7 mm
取付方向	任意
エジェクタ特性	高真空
使用圧力	3 ... 8 bar
最大真空圧力	85 %
作動流体	ISO8573-1:2010 [7:4:4]準拠の圧縮エア
作動/パイロット流体に注意	給油運転可能 (継続運転に必要)
耐酸性クラス : CRC	1 - 腐食ストレス低
PWIS conformity	VDMA24364-B1/B2-L
流体温度	0 ... 50 °C
周囲温度	0 ... 50 °C
質量	25 g
配線方式	プラグ
取付方法	取付穴
エア接続ポート 1	サブベース
エア接続ポート 3	サブベース
真空接続ポート	M7
材質	RoHS対応
Material housing	アルミダイカスト