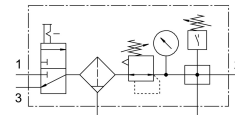
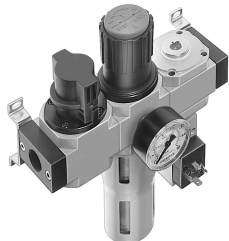


# サービスユニット LFR-1/4-D-MINI-KF

製品番号: 185769

FESTO



## データシート

| 特徴            | 値  |
|---------------|--|
| サイズ           | ミニ   |
| シリーズ          | D  |
| 作動ヒューズ        | 止金具付回転ノブ   |
| 取付位置          | 垂直 ±5°   |
| ろ過度           | 40 µm  |
| ドレン           | マニュアル 回転式  |
| 構造            | 分岐モジュール<br>圧カスイッチ<br>On-Offバルブ<br>圧力計付フィルタレギュレータ |
| 最大ドレン量        | 22 cm <sup>3</sup>                               |
| シェル保護         | メタル製ボウルガード                                       |
| 圧カインジケータ      | 圧力計付   |
| 作動電圧          | 1 bar...16 bar                                   |
| 制御圧力範囲        | 0.5 bar...12 bar                                 |
| 最大圧カヒステリシス    | 0.2 bar  |
| 標準公称流量        | 1050 l/min                                       |
| 作動流体          | ISO 8573-1:2010 [-:-]準拠の圧縮空気<br>不活性ガス            |
| 耐食性クラス KBK    | 2 - 適度な耐食性                                       |
| LABS 認証       | VDMA24364-B1/B2-L                                |
| 2次側のエアオリテイクラス | ISO 8573-1:2010 [7:8:4]に準拠した圧縮空気<br>不活性ガス        |
| 流体温度          | -10 °C...60 °C                                   |
| 周囲温度          | -10 °C...60 °C                                   |
| 製品質量          | 1200 g   |
| 取付方法          | オプション :<br>インライン<br>アクセサリ付                       |
| エア接続ポート 1     | G1/4   |
| 空気圧接続 2       | G1/4   |
| 材質 ハウジング      | 亜鉛加圧鋳造   |
| ボウル材質         | PC   |