

サービスユニット LFR-3/4-D-MAXI-KD

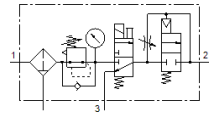
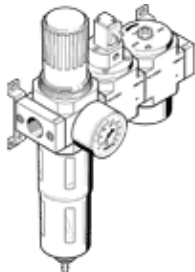
部品番号: 185753

Classic - nicht für Neukonstruktionen verwenden

フィルタレギュレータ、ソケット無しDC24Vソレノイドコイル付オンオフバルブ、圧力上昇バルブ、取付けブラケットからなります。マニュアルドレン抜き付

Modern alternatives can be found by entering the first four characters of the type code in the search field.

FESTO



データシート

特長	値
サイズ	MAXI
シリーズ	D
ロック機構	ロック機能付調整ノブ
取付方向	垂直±5°
フィルタエレメントのサイズ	40 µm
ドレン	手動回転
構造	On-Offバルブ フィルタレギュレータ (圧力計付) 安全始動弁
最高ドレン貯留量	80 cm ³
ポウルガード	金属製ポウルガード
圧力計	圧力計付
使用圧力	3 ... 16 bar
制御圧力範囲	2.5 ... 12 bar
最大ヒステリシス	0.2 bar
標準流量	5,000 l/min
作動流体	ISO8573-1:2010 [-:-] 準拠の圧縮エア 不活性ガス
耐酸性クラス : CRC	2 - 腐食ストレスほぼなし
PWIS conformity	VDMA24364-B1/B2-L
出力エアの純度クラス	ISO8573-1:2010 [7:8:4] 準拠の圧縮エア 不活性ガス
流体温度	-10 ... 60 °C
周囲温度	-10 ... 60 °C
質量	3,100 g
取付方法	ライン設備 アクセサリ オプション
エア接続ポート 1	G3/4
エア接続ポート 2	G3/4
Material housing	亜鉛ダイカスト
Material bowl	PC