

サービスユニット LFR-1/2-D-MIDI-KA

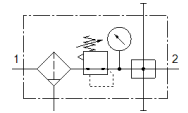
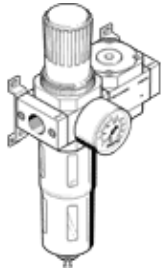
部品番号: 185715

Classic - nicht für Neukonstruktionen verwenden

フィルタレギュレータ、分配モジュール、取付ブラケットからなります。マニュアルドレン抜き付。

Modern alternatives can be found by entering the first four characters of the type code in the search field.

FESTO



データシート

| 特長 | 値 |
|------------------|---|
| サイズ | MIDI |
| シリーズ | D |
| ロック機構 | ロック機能付調整ノブ |
| 取付方向 | 垂直±5° |
| フィルタエレメントのサイズ | 40 µm |
| ドレン | 手動回転 |
| 構造 | 分配モジュール フィルタレギュレータ (圧力計付) |
| 最高ドレン貯留量 | 43 cm ³ |
| ボウルガード | 金属製ボウルガード |
| 圧力計 | 圧力計付 |
| 使用圧力 | 1 ... 16 bar |
| 制御圧力範囲 | 0.5 ... 12 bar |
| 最大ヒステリシス | 0.2 bar |
| 標準流量 | 3,050 l/min |
| 作動流体 | ISO8573-1:2010 [:-:-] 準拠の圧縮エア 不活性ガス |
| 耐酸性クラス : CRC | 2 - 腐食ストレスほぼなし |
| PWIS conformity | VDMA24364-B1/B2-L |
| 出力エアの純度クラス | ISO8573-1:2010 [7:8:4] 準拠の圧縮エア 不活性ガス |
| 流体温度 | -10 ... 60 °C |
| 周囲温度 | -10 ... 60 °C |
| 質量 | 1,800 g |
| 取付方法 | ライン設備 アクセサリ オプション |
| エア接続ポート 1 | G1/2 |
| エア接続ポート 2 | G1/2 |
| Material housing | 亜鉛ダイカスト |
| Material bowl | PC |