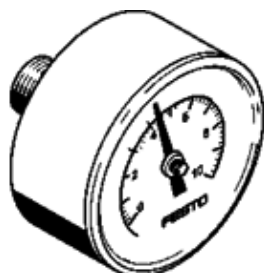


圧力計 MA-23-10-R1/8

部品番号: 183897

FESTO

圧力表示単位 : bar, psi



データシート

特長	値
表示単位[bar]	0 ... 10 bar
Display range	0 ... 145 psi
呼び寸法 圧力計	23
構造	ブルドン管式圧力計
取付方法	ライン設備
作動流体	不活性ガス 中性流体
Operating pressure MPa	0 ... 1 MPa
使用圧力	0 ... 10 bar
Operating pressure	0 ... 145 psi
有効負荷係数	0.6
測定精度クラス	4
保護仕様	IP44
流体温度	-20 ... 60 °C
周囲温度	-20 ... 60 °C
PWIS conformity	VDMA24364-B1/B2-L
材質	RoHS対応
ポート位置	後方中央
接続ポート径	R1/8
流体接触部の材質	真鍮
Material of threaded plug	真鍮
Material housing	真鍮
Material screen	PC
ハウジングカラー	黒
質量	27 g
作動/パイロット流体に注意	アセチレン不使用 酸素不使用
スケール	ダブルスケール bar (外部パイロット) psi (内部)