

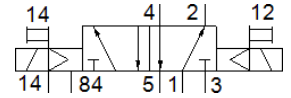
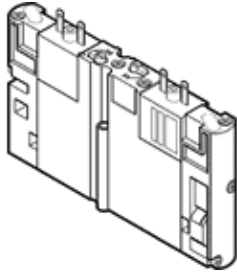
ソレノイドバルブ CPA10-M1H-5JS

部品番号: 173450
廃番予定品

FESTO

負圧での使用可

製造中止予定品 (2017年まで) です。代替品についてはホームページでご確認ください。



データシート

特長	値
バルブ機能	5方弁ダブル
操作方法	電気
幅	10 mm
標準流量	300 l/min
使用圧力	-0.9 ... 10 bar
構造	スプール弁
オリフィス径	3.6 mm
排気機能	絞り調整不可
シール	ソフトシール
取付方向	任意
手動操作	アクセサリによって保持
制御方法	パイロット式
流れ方向	逆流れ不可
パイロット圧力	2 ... 8 bar
bバルブ	0.34
Cバルブ	1.33 l/sbar
切換時間	7 ms
作動流体	ISO8573-1:2010 [7:4:4]準拠の圧縮エア
作動/パイロット流体に注意	給油運転可能 (継続運転に必要)
耐酸性クラス: CRC	2
流体温度	-5 ... 50 °C
周囲温度	-5 ... 50 °C
取付方法	取付穴
エア接続ポート 1	サブベース
エア接続ポート 2	サブベース
エア接続ポート 3	サブベース
エア接続ポート 4	サブベース
エア接続ポート 5	サブベース
材質 シール	NBR
材質ハウジング	アルミダイカスト