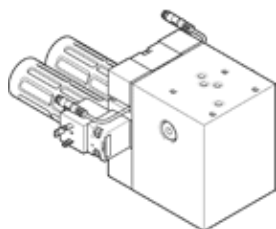


スイッチオフバルブ PAHL-SM-RE

部品番号: 1709707

FESTO



データシート

特長	値
幅	90 mm
操作方法	電気
シール	ソフトシール
取付方向	任意 垂直 (パイロットバルブ上面) が望ましい
手動操作	ロック式 押側
構造	パイロット式ポペットバルブ
リターン方式	メカスプリング
スイッチング機能	ノーマルオープン接点
制御方法	パイロット式
パイロット方式	外部パイロット
バルブ機能	2ポートバルブx2台、ノーマルオープン
セーフティ機能	Exhausting the control chamber
パフォーマンスレベル (PL)	Exhausting the control chamber/category 3, Performance Level d
CCF測定	使用圧力範囲に注意 作動電圧の限界値を守ってください。 エアクオリティに注意 振動/衝撃に注意 既定のサイレンサ使用時 パルスパターンに忠実なセーフティ出力 パイロット圧力範囲に注意 温度範囲に注意 許容磁界順守
信号状態表示	LED
位置センサの切換	Normal position with sensor
切換状態表示センサ	LED
使用圧力	0 ... 50 bar
パイロット圧力	6 ... 10 bar
定格	100%
作動電圧 DC	24 V
作動流体	ISO8573-1:2010 [7:4:4]準拠の圧縮エア 不活性ガス
CEマーク	EUマシンガイドライン準拠
耐振動	重度レベル2 (FN 942017-4およびEN 60068-2-6) での輸送テスト
耐衝撃性	衝撃テスト : 重要度レベル2 (FN 942017-5およびEN 60068-2-27準拠)
耐酸性クラス : CRC	2 - 腐食ストレスほぼなし
流体温度	5 ... 50 °C
パイロット流体	ISO8573-1:2010 [7:4:4]準拠の圧縮エア 不活性ガス
周囲温度	5 ... 50 °C
質量	3,500 g
DCセンサの使用電圧範囲	10 ... 30 V
配線方式	EN 175301-803 Plug pattern type A to EN 175301-803

特長	値
センサ接続ポート	3ピン M8x1 ケーブル付プラグ
ポート10	G1/4
ポート2a	G3/4
ポート2b	G3/4
材質	PWIS質を含む RoHS対応
Material housing	アルミニウム 陽極化処理