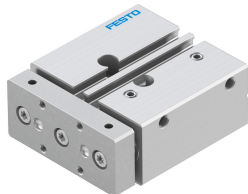


# ガイド付シリンダ DFM-12-20-P-A-KF

製品番号: 170900

FESTO



## データシート

特徴	値
ヨークブレース $x_s$ の有効負荷の重心距離	25 mm
ストローク	20 mm
ピストン径	12mm
駆動ユニットの運転モード	ヨーク
クッション	フレキシブルクッションリング/プレート 両側
取付位置	任意
ガイド	再循環ボールベアリングガイド
構造	ガイド
位置検出	近接センサ用
使用圧力	0.2 MPa...1 MPa
作動電圧	2 bar...10 bar
最高速度	0.8 m/s
機能	複動式
作動流体	ISO 8573-1:2010 [7:4:4] 準拠の圧縮空気
使用流体/制御流体の情報	潤滑運転可(潤滑運転の場合は常に潤滑が必要)
耐食性クラス KBK	0 - 耐腐食性なし
LABS 認証	VDMA24364-B1/B2-L
クリーンルーム等級	ISO 14644-1 準拠, クラス7
周囲温度	-5 °C...60 °C
エンドポジションにおける衝撃エネルギー	0,07 Nm
最大力 $F_y$	270 N
最大力 $F_y$ 静的	355 N
許容力 $F_z$	270 N
最大力 $F_z$ 静的	355 N
最大トルク $M_x$	5.53 Nm
最大静的トルク $M_x$	7.28 Nm
許容トルク $M_y$	2.43 Nm
最大トルク $M_y$ 静的	3.2 Nm
最大トルク $M_z$	2.43 Nm
許容トルク $M_z$ (静的)	3.2 Nm
ストロークに応じた許容トルク負荷 $M_x$	0.98 Nm

特徴	値
定義された距離 $x_s$ におけるストロークに応じた最大有効負荷	33 N
0.6 MPa(6 bar, 87 psi) 時の理論的な力, リターン	51 N
0.6MPa(6bar, 87psi)時の理論的な力, アドバンス	68 N
移動負荷	165 g
製品質量	357 g
ストロークに応じた移動負荷の重心	15.2 mm
代換ポート	製品図面を参照
空気圧接続	M5
マテリアルに関する注意事項	RoHS準拠
材質：カバー	鍛造アルミ合金
材質 シール	NBR
材質ハウジング	鍛造アルミ合金
材質ピストンロッド	ステンレス