

# On-Off弁 HEE-1/4-D-MINI-110

部品番号: 165072

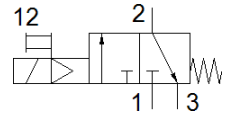
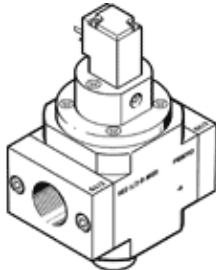
Classic - nicht für Neukonstruktionen verwenden

サービスユニットと組み合わせて使用されます。

Modern alternatives can be found by entering the first four characters of the type code in the search field.

製造中止予定品 (2022年まで) です。代替品についてはホームページでご確認ください。

FESTO



## データシート

特長	値
構造	スプール弁
操作方法	電気
シール	ソフトシール
排気機能	絞り調整不可
手動操作	ロック式
リターン方式	メカスプリング
制御方法	パイロット式
バルブ機能	3方弁ノーマルクローズ
使用圧力	2.5 ... 16 bar
Cバルブ	7 l/sbar
bバルブ	0.31
標準流量	1,500 l/min
定格	100 %
コイル特性	AC 110 V: 50/60 Hz、締付け力 5 VA、保持力 3.7 VA
許容電圧変動	+/- 10 %
作動流体	ISO8573-1:2010 [7:4:4]準拠の圧縮エア 不活性ガス
作動/パイロット流体に注意	給油運転可能 ( 継続運転に必要 )
耐酸性クラス: CRC	2 - 腐食ストレスほぼなし
材質	RoHS対応
流体温度	-10 ... 60 °C
周囲温度	-10 ... 60 °C
CEマーク	EU低電圧ガイドライン準拠
取付方法	ライン設備 アクセサリ
取付方向	任意
流れ方向	逆流れ不可
質量	223 g
エア接続ポート 1	G1/4
エア接続ポート 2	G1/4
エア接続ポート 3	G1/8
出力エアの純度クラス	ISO8573-1:2010 [7:4:4]準拠の圧縮エア 不活性ガス
配線方式	Plug pattern type C to EN 175301-803 プラグ DIN EN 175301-803準拠
信号状態表示	アクセサリ
Material seals	NBR
Material housing	アルミダイカスト