

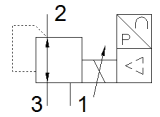
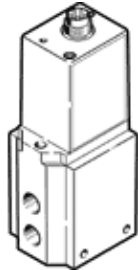
比例弁 MPPE-3-1/8- -B

部品番号: 164330

Classic - nicht für Neukonstruktionen verwenden

Modern alternatives can be found by entering the first four characters of the type code in the search field.

FESTO



データシート

特長	値
給気側のオリフィス径	5 mm
排気側のオリフィス径	5 mm
操作方法	電気
シール	ソフトシール
取付方向	任意
構造	パイロット式レギュレータ
安全にご使用いただくために	安全位置 MPPE-B: 供給ケーブル損傷時、出力圧力は保持されます。
使用圧力	0 ... 10 bar
制御圧力範囲	0 ... 10 bar
1時側圧力	11 ... 12 bar
最大ヒステリシス	0.05 bar
切換時間 off	220 ms
切換時間 on	140 ms
使用電圧範囲 (DC)	18 ... 30 V
基準電圧	10 V
残存リップル	10 %
設定値 / 実際値	オプション 電圧タイプ : 0 ~ 10V 電流タイプ 4 ~ 20mA
作動流体	ISO8573-1:2010 [7:4:4]準拠の圧縮エア 不活性ガス
認証	RCM Mark
CEマーク	EU-EMVガイドライン準拠
耐酸性クラス : CRC	2 - 腐食ストレスほぼなし
PWIS conformity	VDMA24364-B2-L
流体温度	0 ... 60 °C
保護仕様	IP65
周囲温度	0 ... 50 °C
質量	710 g
配線方式	8ピン M16x0,75 プラグ DIN 45326 丸形
取付方法	取付穴
エア接続ポート 1	G1/8
エア接続ポート 2	G1/8
エア接続ポート 3	G1/8
材質	RoHS対応
Material housing	鍛造アルミ合金
Material membrane	NBR