

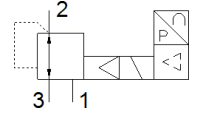
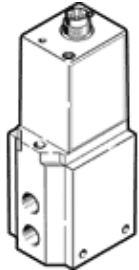
比例弁 MPPE-3-1/2-2,5-420-B

部品番号: 164320

Classic - nicht für Neukonstruktionen verwenden

Modern alternatives can be found by entering the first four characters of the type code in the search field.

FESTO



データシート

特長	値
給気側のオリフィス径	11 mm
排気側のオリフィス径	12 mm
操作方法	電気
シール	ソフトシール
取付方向	任意
構造	パイロット式レギュレータ
短絡保護	全ての電気配線に適用
安全にご使用いただくために	安全位置 MPPE-B: 供給ケーブル損傷時、出力圧力は保持されます。
誤極性保護	全ての電気配線に適用
バルブ機能	比例制御弁 (3方弁)
Operating pressure MPa	<= 0.45 MPa
使用圧力	<= 4.5 bar
調整圧力範囲 (Mpa)	0 ... 0.25 MPa
制御圧力範囲	0 ... 2.5 bar
1時側圧力	3.5 ... 4.5 bar
供給圧力1MPa時	0.35 ... 0.45 MPa
Max. pressure hysteresis (MPa)	0.004 MPa
最大ヒステリシス	0.04 bar
切換時間 off	205 ms
切換時間 on	85 ms
使用電圧範囲 (DC)	18 ... 30 V
基準電圧	10 V
残存リップル	10 %
設定値 / 実際値	電流タイプ 4 ~ 20mA
作動流体	ISO8573-1:2010 [7:4:4]準拠の圧縮エア 不活性ガス
作動/パイロット流体に注意	給油運転可能 (継続運転に必要)
認証	RCM Mark
KC mark	KC-EMV
CEマーク	EU-EMVガイドライン準拠 in accordance with EU RoHS directive
UKCA marking (see declaration of conformity)	To UK instructions for EMC To UK RoHS instructions
耐酸性クラス : CRC	2 - 腐食ストレスほぼなし
PWIS conformity	VDMA24364-B2-L
流体温度	0 ... 60 °C
保護仕様	IP65
周囲温度	0 ... 50 °C
質量	2,400 g
配線方式	8ピン M16x0,75 プラグ

特長	値
	DIN 45326 丸形
取付方法	取付穴
エア接続ポート 1	G1/2
エア接続ポート 2	G1/2
エア接続ポート 3	G1/2
材質	RoHS対応
Material housing	鍛造アルミ合金
Material membrane	NBR