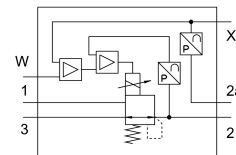


比例圧力制御弁 VPPL-3Q-3-0L40H-A4-A-S1-1

製品番号: 1635981

FESTO



データシート

| 特徴 | 値 |
|------------|---|
| 公称幅 排気 | 3 mm |
| 排気の有効径 | 3 mm |
| 操作方法 | 電動 |
| シーリング原理 | ソフト |
| 取付位置 | 任意 垂直(推奨) |
| 構造 | 直動式ピストンレギュレータ |
| 短絡抵抗 | いいえ |
| 許容ケーブル長さ | 30m |
| 安全に関する注意事項 | VPPLセーフティポジション: 電源ケーブル断線時、出力圧力は0barまで低下 |
| 極性保護 | すべての電気接続用 |
| リセット方法 | メカスプリング |
| 制御方法 | ダイレクト |
| バルブ機能 | 3ポート圧力比例制御バルブ, NC |
| ディスプレイの種類 | LED表示 |
| 使用圧力 | 5 MPa |
| 作動電圧 | 50 bar |
| 制御圧力範囲 | 0.04 MPa...4 MPa 0.4 bar...40 bar |
| 入力圧力1 | 0 bar...50 bar |
| 入力圧力 1 | 0 MPa...5 MPa |
| 最大圧ヒステリシス | 0.04 MPa |
| 最大圧力ヒステリシス | 0.4 bar |
| 最高圧力ヒステリシス | 5.8 000032 |
| b値 | 0.25 |
| c値 | 0.8 000022 |
| 標準公称流量 | 245 l/min |
| 標準流量2-3 | 282 l/min |
| 切換時間 オフ | 654 ms |
| 切換時間 オン | 428 ms |
| 作動電圧範囲 DC | 21.6 V...27.6 V |

| 特徴 | 値 |
|---------------------|--|
| スイッチオン時間 | 100% |
| 最大消費電力 | 26.7 W |
| 残存リップル | 10% |
| アナログアウトプットの信号範囲 | 4 ~ 20mA |
| アナログインプットの信号範囲 | 4 ~ 20mA |
| 規定/実際値 | 電流タイプ 4 ~ 20mA |
| 作動流体 | ISO 8573-1:2010 [7:4:4] 準拠の圧縮空気 不活性ガス |
| 使用流体/制御流体の情報 | 潤滑運転不可 |
| 認証 | c UL us - Listed (OL) |
| KC マーク | KC-EMV |
| CEマーク(適合性宣言を参照) | EU-EMC指令準拠 |
| UKCA マーク (適合性宣言を参照) | UK 電磁環境適合性(EMC) 規定 |
| 耐食性クラス KBK | 2 - 適度な耐食性 |
| LABS 認証 | VDMA24364-ゾーン III |
| 流体温度 | 5 -C...50 -C |
| 保護等級 | IP65 |
| 周囲温度 | 5 -C...50 -C |
| 保管温度 | -10 -C...60 -C |
| 製品質量 | 1100 g |
| リニアリティ誤差(± %FS) | 1 %FS |
| 全体的な精度 | 1.25%FS |
| 温度係数 | 0.04 000001 |
| 繰返し精度(単位 : ± %FS) | 1 %FS |
| 電気接続 診断インタフェース | ソケット, M12, 5ピン, Aコード |
| 電気ポート IN | プラグ, M12, 5ピン, Aコード |
| 電気ポート OUT | プラグ, M12, 5ピン, Aコード |
| 取付方法 | 取付穴付 |
| エア接続ポート 1 | フランジ |
| 空気圧接続 2 | フランジ |
| 空気圧ポート 3 | フランジ |
| マテリアルに関する注意事項 | RoHS準拠 |
| 材質 ハウジング | 鍛造アルミ合金, アルマイト処理 |