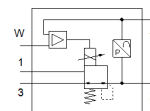
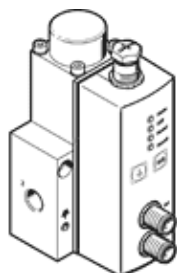


比例弁 VPPL-3L-3-G14-0L40H-V1-A-S1-7

部品番号: 1635977

FESTO



データシート

特長	値
給気側のオリフィス径	3 mm
排気側のオリフィス径	3 mm
操作方法	電気
シール	ソフトシール
取付方向	任意 垂直
構造	直動ピストン式レギュレータ
短絡保護	なし
ラインの最長	30 m
安全にご使用いただくために	セーフティ設定 VPPL
誤極性保護	全ての電気配線に適用
リターン方式	メカスプリング
制御方法	直動
バルブ機能	比例制御弁 (3方弁)
表示タイプ	LED表示
Operating pressure MPa	<= 5 MPa
使用圧力	<= 50 bar
調整圧力範囲 (Mpa)	0.04 ... 4 MPa
制御圧力範囲	0.4 ... 40 bar
1時側圧力	0 ... 50 bar
供給圧力1MPa時	0 ... 5 MPa
Max. pressure hysteresis (MPa)	0.04 MPa
最大ヒステリシス	0.4 bar
Max. pressure hysteresis	5.8 psi
bバルブ	0.25
Cバルブ	0.8 l/sbar
標準流量	245 l/min
標準流量 (2->3)	282 l/min
切換時間 off	654 ms
切換時間 on	428 ms
使用電圧範囲 (DC)	21.6 ... 27.6 V
定格	100 %
最大電力補正值	26.7 W
残存リップル	10 %
信号範囲、アナログ出力	4 - 20 mA
信号範囲、アナログ入力	0 - 10 V
設定値 / 実際値	電圧タイプ : 0 ~ 10V
作動流体	ISO8573-1:2010 [7:4:4]準拠の圧縮エア 不活性ガス
作動/パイロット流体に注意	給油運転不可
認証	c UL us - Listed (OL)
KC mark	KC-EMV
CEマーク	EU-EMVガイドライン準拠
UKCA marking (see declaration of conformity)	To UK instructions for EMC
耐酸性クラス : CRC	2 - 腐食ストレスほぼなし
PWIS conformity	VDMA24364 zone III

特長	値
流体温度	5 ... 50 °C
保護仕様	IP65
周囲温度	5 ... 50 °C
保管温度	-10 ... 60 °C
質量	1,100 g
リニアリティエラー ± %FS	1 %FS
Overall accuracy	1,25 %FS
温度係数	0.04 %/K
繰り返し精度 ± %FS	1 %FS
電気接続部 診断インタフェース	5ピンM12ソケット Aコード
Electrical connection IN	5ピンM12 プラグ Aコード
OUT接続	5ピンM12 プラグ Aコード
取付方法	取付穴
エア接続ポート 1	G1/4
エア接続ポート 2	G1/4
エア接続ポート 3	G1/4
材質	RoHS対応
Material housing	Anodised wrought aluminium alloy