

ソレノイドバルブ CPE18-M1H-5J-QS-8

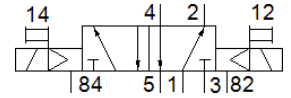
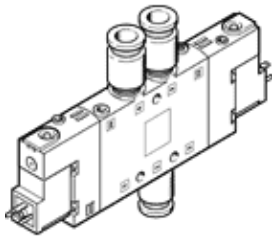
部品番号: 163151

Classic - nicht für Neukonstruktionen verwenden

豊富なバリエーション

Modern alternatives can be found by entering the first four characters of the type code in the search field.

FESTO



データシート

特長	値
バルブ機能	5方弁ダブル
操作方法	電気
幅	18 mm
標準流量	850 l/min
Operating pressure MPa	0.2 ... 1 MPa
使用圧力	2 ... 10 bar
構造	スプール弁
認証	c UL us - Recognized (OL)
Maritime classification	see certificate
保護仕様	IP65 プラグソケット付 IEC 90529
オリフィス径	8 mm
排気機能	調整可
シール	ソフトシール
取付方向	任意
手動操作	アクセサリによって保持 押側
制御方法	パイロット式
パイロット方式	内部パイロット
流れ方向	逆流不可
バルブポジション識別	銘板ブラケット
Overlap	Positive overlap
切換時間	13 ms
定格	100 %
ロジック0を使った最大ポジティブテストパルス	3,300 µs
ロジック1を使った最大ネガティブテストパルス	3,100 µs
コイル特性	24 V DC: 1.5 W
許容電圧変動	-15 % / +10 %
作動流体	ISO8573-1:2010 [7:4:4]準拠の圧縮エア
作動/パイロット流体に注意	給油運転可能 (継続運転に必要)
耐振動	重度レベル2 (FN 942017-4およびEN 60068-2-6) での輸送テスト
耐衝撃性	衝撃テスト : 重要度レベル2 (FN 942017-5およびEN 60068-2-27準拠)
耐酸性クラス : CRC	2 - 腐食ストレスほぼなし
PWIS conformity	VDMA24364-B1/B2-L
流体温度	-5 ... 50 °C
周囲温度	-5 ... 50 °C
配線方式	Plug pattern type C to EN 175301-803
取付方法	取付穴
パイロット排気ポート82	M5
パイロット排気ポート84	M5

特長	値
パイロット接続ポート12	M5
パイロット接続ポート14	M5
エア接続ポート 1	QS-8
エア接続ポート 2	QS-8
エア接続ポート 3	G1/4
エア接続ポート 4	QS-8
エア接続ポート 5	G1/4
材質	RoHS対応
Material seals	NBR
Material housing	アルミダイカスト