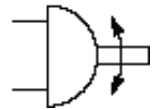
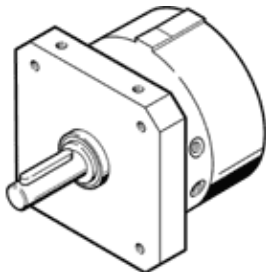


ロータリアクチュエータ DSM-32-270-P-CR

部品番号: 163005

FESTO

ドライブシャフト、ショックアブソーバ(右側)付
これらの機器はご希望によりATEXの認証をつけることができます。
“ATEX証明書”、“ATEX温度データ”、“CEラベル”の各データをご用意できます。



データシート

特長	値
サイズ	32
衝撃吸収角度	12.5 deg
角度調整範囲	0 ... 258 deg
回転角度	258 deg
クッション	CR : 右側ショックアブソーバ付 P : 固定クッション
取付方向	任意
角度微調整	-5 deg
運転モード	複動式
構造	ロータリベーン
位置検出	なし
使用圧力	1.5 ... 10 bar
0.6MPa時の最大回転周波数	0.7 Hz
ATEX 適合	II 2 G c T4
ATEX 周辺温度	0°C ≤ Ta ≤ +60°C
作動流体	ろ過圧縮空気
CEマーク	EU-Ex保護ガイドライン (ATEX) 準拠
周囲温度	-10 ... 60 °C
0.6MPa時のトルク	10 Nm
質量	1,480 g
取付方法	雌ネジ
接続ポート径	G1/8
材質	銅、PTFEフリー
材質 駆動軸	鋼 ニッケルメッキ
材質 シール	TPE-U(PU)
材質 ハウジング	鍛造アルミ合金