

# On-Off弁 HE-1/4-D-MINI

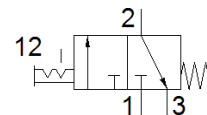
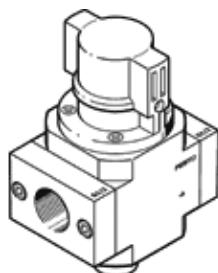
部品番号: 162807

Classic - nicht für Neukonstruktionen verwenden

接続プレート付サービスユニット用

Modern alternatives can be found by entering the first four characters of the type code in the search field.

FESTO



## データシート

特長	値
構造	スプール弁
操作方法	手動操作
シール	ソフトシール
排気機能	絞り調整不可
手動操作	なし
バルブ機能	3方弁 (ダブル)
使用圧力	0 ... 16 bar
Cバルブ	7.2 l/sbar
bバルブ	0.28
標準流量	1,500 l/min
作動流体	ISO8573-1:2010 [7:4:4]準拠の圧縮エア 不活性ガス
作動/パイロット流体に注意	給油運転可能 (継続運転に必要)
耐酸性クラス: CRC	2 - 腐食ストレスほぼなし
材質	RoHS対応
PWIS conformity	VDMA24364-B1/B2-L
流体温度	-10 ... 60 °C
周囲温度	-10 ... 60 °C
取付方法	ライン設備 アクセサリ
取付方向	任意
流れ方向	逆流不可
質量	192 g
エア接続ポート 1	G1/4
エア接続ポート 2	G1/4
エア接続ポート 3	G1/8
出力エアの純度クラス	ISO8573-1:2010 [7:4:4]準拠の圧縮エア 不活性ガス
Material seals	NBR
Material housing	アルミダイカスト