

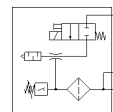
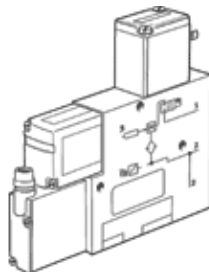
# 真空エジェクタ VADM-70-N

部品番号: 162515

Classic - nicht für Neukonstruktionen verwenden

Modern alternatives can be found by entering the first four characters of the type code in the search field.

FESTO



## データシート

特長	値
オリフィス径、Lavalノズル	0.7 mm
スクリーンサイズ	15 mm
構造：サイレンサ	3位置クローズドセンタまたは3方弁ノーマルクローズ
取付方向	任意
エジェクタ特性	高真空
フィルタエレメントのサイズ	<= 40 µm
手動操作	押側
内蔵機能	電気オンオフバルブ フィルタ 真空スイッチ
測定装置	相対圧力
測定原理	ピエゾ抵抗式
スイッチング機能	ノーマルオープン接点
切換機能	スレッシュホールド補正
バルブ機能	3位置クローズドセンタまたは3方弁ノーマルクローズ
誤極性保護	全ての電気配線に適用
表示タイプ	LED
Hysteresis setting range	-50 ... -5 kPa
可変ヒステリシス調整範囲[bar]	-0.5 ... -0.05 bar
Hysteresis setting range	-7.25 ... -0.725 psi
オブション設定	ポテンシオメータ
切換状態表示	光学
Threshold value setting range	-90 ... 0 kPa
電圧調整範囲	-0.9 ... 0 bar
Threshold value setting range	-13.05 ... 0 psi
Operating pressure MPa	0.15 ... 0.8 MPa
使用圧力	1.5 ... 8 bar
Operating pressure	21.75 ... 116 psi
最大真空圧力	85 %
Nominal operating pressure	0.6 MPa
使用圧力	6 bar
Nominal operating pressure (psi)	87 psi
呼び圧力での加圧時間	2.2 s
使用電圧範囲 ( DC)	21.6 ... 26.4 V
定格	100 %
出カスイッチ	NPN
認証	RCM Mark c UL us - Recognized (OL)
CEマーク	EU-EMVガイドライン準拠
作動流体	ISO8573-1:2010 [7:4:4]準拠の圧縮エア
作動/パイロット流体に注意	給油運転不可
耐酸性クラス：CRC	2 - 腐食ストレスほぼなし
PWIS conformity	VDMA24364-B1/B2-L

特長	値
流体温度	0 ... 60 °C
保護仕様	IP65
周囲温度	0 ... 50 °C
質量	145 g
Pressure measurement range	0 ... 0.1 MPa
表示圧力範囲	0 ... 1 bar
Pressure measurement range	0 ... 14.5 psi
配線方式	4ピン M8x1 プラグ
取付方法	取付穴 雌ネジ オプション
エア接続ポート 1	M5
エア接続ポート 3	内蔵形サイレンサ
真空接続ポート	G1/8
材質	RoHS対応
Material seals	NBR
Material receiver nozzle	真鍮ニッケルメッキ
Material filter	PA
Material filter housing	PC
Material housing	鍛造アルミ合金
Material silencer	PE POM
Material piston	POM
Material transmitter nozzle	真鍮ニッケルメッキ