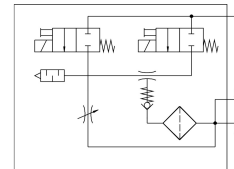
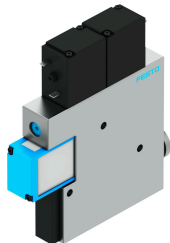


真空エジェクタ VADMI-70

製品番号: 162507

FESTO



データシート

| 特徴 | 値 |
|----------------------------|--|
| ノズル径 | 0.7 mm |
| グリッド寸法 | 15 mm |
| サイレンサのタイプ | クローズ |
| 取付位置 | 任意 |
| エジェクタ特性 | 高真空 |
| ろ過度 | 40 µm |
| 手動操作 | ノンロック |
| 内蔵機能 | 電動エジェクタバルブ スピードコントローラ 電動On-Offバルブ フィルタ チェックバルブ |
| バルブ機能 | クローズ |
| 使用圧力 | 0.15 MPa...0.8 MPa 21.75 000032...116 000032 |
| 作動電圧 | 1.5 bar...8 bar |
| 最大真空 | 85 % |
| 定格作動圧力 | 0.6 MPa 6 bar 87 000032 |
| 定格作動圧力における給気時間, エジェクタパルスあり | 0.59 s |
| 作動電圧範囲 DC | 21.6 V...26.4 V |
| スイッチオン時間 | 100% |
| 認証 | c UL us - 認定 (OL) |
| 作動流体 | ISO 8573-1:2010 [7:4:4]準拠の圧縮空気 |
| 使用流体/制御流体の情報 | 潤滑運転不可 |
| 耐食性クラス KBK | 2 - 適度な耐食性 |
| LABS 認証 | VDMA24364-B1/B2-L |
| 流体温度 | 0 -C...60 -C |
| 保護等級 | IP65 |
| 周囲温度 | 0 -C...60 -C |
| 製品質量 | 170 g |
| 電気接続 | プラグ |

| 特徴 | 値 |
|---------------|------------------------|
| 取付方法 | オプション： 取付穴付 雌ねじ付 |
| エア接続ポート 1 | M5 |
| 空気圧ポート 3 | 内蔵サイレンサ |
| 真空接続 | G1/8 |
| マテリアルに関する注意事項 | RoHS準拠 |
| 材質 シール | NBR |
| 材質：メスノズル | 真鍮ニッケルめっき |
| 材質：フィルタ | PA |
| 材質 フィルタハウジング | PC |
| 材質 ハウジング | 鍛造アルミ合金 |
| 材質：サイレンサ | PE POM |
| 材質：ピストン | POM |
| 材質：ジェットノズル | 真鍮ニッケルめっき |