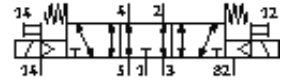
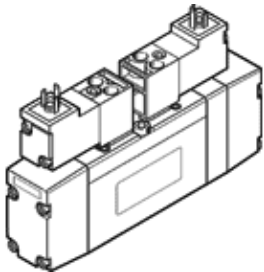


ソレノイドバルブ MN2H-5/3E-D-01-S-230AC

部品番号: 161905

FESTO

ISO 15407/-1規格、コイル・手動操作付、ソケット別
2009年廃番予定品



データシート

| 特長 | 値 |
|-------------------|-----------------------------------------------------|
| バルブ機能 | 3位置5方弁エキゾーストセンタ |
| 操作方法 | 電気 |
| 幅 | 26 mm |
| 標準流量 | 1,000 l/min |
| 使用圧力 | -0.9 ... 16 bar |
| 構造 | スプール弁 |
| リターン方式 | メカスプリング |
| 保護仕様 | IP65 |
| オリフィス径 | 8 mm |
| スクリーンサイズ | 27 mm |
| 排気機能 | 調整可 |
| シール | ソフトシール |
| 取付方向 | 任意 |
| 適合または準拠規格 | ISO 15407-1 VDMA 24563 |
| 手動操作 | アクセサリによって保持 |
| 制御方法 | パイロット式 |
| パイロット方式 | 外部パイロット |
| 流れ方向 | 逆流可能 |
| パイロット圧力 | 3 ... 10 bar |
| 切換時間 off | 52 ms |
| 切換時間 on | 23 ms |
| コイル特性 | AC230V 60Hz、消費電力: 切換時2VA |
| 作動流体 | ろ過圧縮空気、フィルタろ過度 40µm、給油または無給油真空 |
| 耐酸性クラス: CRC | 2 |
| 流体温度 | -10 ... 50 °C |
| パイロット流体 | ろ過圧縮空気、フィルタろ過度 40µm、給油または無給油 |
| 周囲温度 | -10 ... 50 °C |
| 質量 | 340 g |
| 配線方式 | プラグ DIN 43650 デザインC |
| 取付方法 | 取付穴 |
| 外部パイロット接続ポート12/14 | VDMA 24563規格サイズ1用サブベース |
| パイロット排気ポート82/84 | ISO15407-1準拠、26mm幅ベースプレート VDMA 24563規格サイズ1用サブベース |
| エア接続ポート 1 | ISO15407-1準拠、26mm幅ベースプレート VDMA 24563規格サイズ1用サブベース |
| エア接続ポート 2 | ISO15407-1準拠、26mm幅ベースプレート VDMA 24563規格サイズ1用サブベース |
| エア接続ポート 3 | ISO15407-1準拠、26mm幅ベースプレート VDMA 24563規格サイズ1用サブベース |

| 特長 | 値 |
|-----------|-----------------------------------------------------|
| エア接続ポート 4 | ISO15407-1準拠、26mm幅ベースプレート VDMA 24563規格サイズ1用サブベース |
| エア接続ポート 5 | ISO15407-1準拠、26mm幅ベースプレート VDMA 24563規格サイズ1用サブベース |
| 材質 シール | NBR |
| 材質ハウジング | アルミダイカスト |