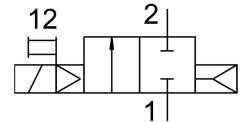
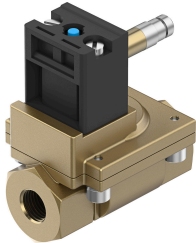


ソレノイドバルブ MN1H-2-1/2-MS

製品番号: 161728

FESTO



データシート

特徴	値
構造	ダイヤフラムバルブ
操作方法	電動
シーリング原理	ソフト
取付位置	任意
取付方法	インライン
接続装備	G1/2
電気接続	タイプA プラグ DIN EN 175301-803準拠 角形タイプ
呼び径	13 mm
バルブ機能	2/2 クローズ, 単安定
手動操作	アクセサリでロック ノンロック
流れ方向	反転負荷
流体	ろ過された圧縮空気, ろ過度 200µm
排気機能	スロットル不可
コイル特性値	110V AC : 50Hz, 起動電力 5.0VA, 保持電力 3.7VA 110V AC : 60Hz, 起動電力 5.0VA, 保持電力 3.7VA AC230V : 50Hz, 起動電力 5.0VA, 保持電力 3.7VA 230V AC : 60Hz, 起動電力 5.0VA, 保持電力 3.7VA 24V DC : 2.5W
リセット方法	エアスプリング
制御方法	パイロット式
流体圧力	0.5 bar...10 bar
使用流体/制御流体の情報	潤滑運転可(潤滑運転の場合は常に潤滑が必要)
流体温度	-10 °C...60 °C
周囲温度	-10 °C...60 °C
標準公称流量	3100 l/min
切換時間 オン	30 ms
切換時間 オフ	100 ms
LABS 認証	VDMA24364-B1/B2-L
材質 ハウジング	真鍮
材質 : ねじ	ステンレス

特徴	値
材質番号 ねじ	1.4301
製品質量	400 g
保護等級	IP65 ソケット付