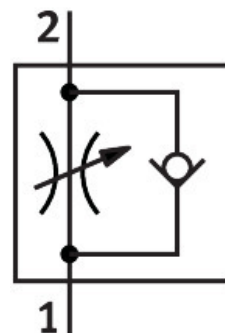


スピードコントローラ CRGRLA-3/8-B

製品番号: 161406

FESTO



データシート

| 特徴 | 値 |
|---|---|
| バルブ機能 | 一方向流量絞り機能 |
| エア接続ポート 1 | G3/8 |
| 空気圧接続 2 | G3/8 |
| 操作方法 | 手動 |
| 調整部品 | スリットねじ |
| 取付方法 | ねじ込み式 |
| 制御流れの標準流量 | 1450 L/min |
| 制御流れ方向の標準流量 | 970 L/min...1600 L/min |
| 使用圧力 | 0.03 MPa...1 MPa 4.35 psi...145 psi |
| 作動圧力 | 0.3 bar...10 bar |
| 周囲温度 | -20 °C...80 °C |
| 海洋仕様 | 証明書を参照 |
| 防爆 | 証明書に記載されている情報をよく読むこと ゾーン 1 (ATEX) ゾーン 2 (ATEX) ゾーン 21 (ATEX) ゾーン 22 (ATEX) |
| 取付位置 | 任意 |
| 回転可能性 | 360度/継続的な回転は不可 |
| 制御流れ 0.6->0MPa(6->0bar, 87->0psi)時の標準流量 | 2515 L/min |
| 制御流れの標準流量 0.6->0MPa(6->0bar, 87->0psi) | 2095 L/min...2665 L/min |
| 作動流体 | ISO 8573-1:2010 [7:4:4]準拠の圧縮空気 |
| 使用流体/制御流体の情報 | 潤滑運転可(潤滑運転の場合は常に潤滑が必要) |
| LABS 認証 | VDMA24364-B2-L |
| リチウムイオン電池製造への適合性 | 銅, 亜鉛またはニッケルの質量の割合が1%を超える金属は使用対象から除外鋼に含まれるニッケル, 無電解ニッケルめっきが施された表面, 回路基板, ケーブル, 電気コネクタ, コイルは例外 |

| 特徴 | 値 |
|---------------|---------------------|
| クリーンルーム等級 | ISO 14644-1準拠, クラス4 |
| 保管温度 | -10 °C...40 °C |
| 食品産業における適合性 | 拡張マテリアル情報をご参照ください。 |
| 流体温度 | -10 °C...60 °C |
| 呼び径 | 8.5 mm |
| 許容締付トルク | 20 Nm |
| 調整ねじの許容作動トルク | 2 Nm |
| 製品質量 | 126.9 g |
| マテリアルに関する注意事項 | RoHS準拠 |
| 材質 シール | FPM PVC |
| 材質: 中空ボルト | ステンレス |
| 材質 調整ねじ | ステンレス |
| 材質: スイベルジョイント | ステンレス |