

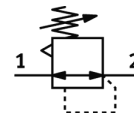
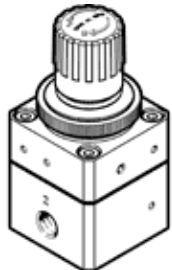
精密レギュレータ

LRP-1/4-0,7

部品番号: 159500

FESTO

圧力計無し
この製品に適した精密圧力計形式MAPまたは形式FMAPを使用してください。



データシート

| 特長 | 値 |
|------------------------|--|
| ロック機構 | ロック機能付調整ノブ |
| 取付方向 | 任意 |
| 構造 | パイロット式ダイヤフラム精密レギュレータ |
| 制御機能 | 2次側圧力の安定 2次側排気による |
| 圧力計 | G1/8追加 |
| Operating pressure MPa | 0.1 ... 1.2 MPa |
| 使用圧力 | 1 ... 12 bar |
| 制御圧力範囲 | 0.05 ... 0.7 bar |
| 最大ヒステリシス | 0.02 bar |
| 標準流量 | 800 l/min |
| 作動流体 | ISO8573-1:2010 [7:4:4]準拠の圧縮エア 不活性ガス |
| 作動/パイロット流体に注意 | 給油運転不可 |
| PWIS conformity | VDMA24364-B1/B2-L |
| 流体温度 | -10 ... 60 °C |
| 周囲温度 | -10 ... 60 °C |
| 質量 | 310 g |
| 取付方法 | フロントパネル取付形 ライン設備 アクセサリ |
| エア接続ポート 1 | G1/4 |
| エア接続ポート 2 | G1/4 |
| 材質 | RoHS対応 |
| Material seals | NBR |
| Material housing | アルミニウム |