

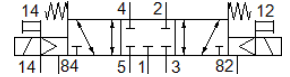
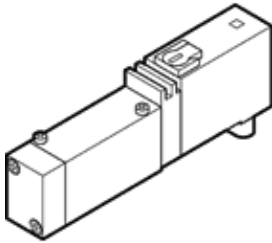
# ソレノイドバルブ MT2H-5/3G-4,0-S-VI-B

部品番号: 159448  
廃番予定品

FESTO

バルブターミナル用

製造中止予定品 (2017年まで) です。代替品についてはホームページでご確認ください。



## データシート

特長	値
バルブ機能	3位置5方弁クローズドセンタ
操作方法	電気
幅	17.8 mm
標準流量	600 l/min
使用圧力	-0.9 ... 10 bar
構造	スプール弁
リターン方式	メカスプリング
保護仕様	IP65
認証	c UL us - Recognized (OL)
オリフィス径	5 mm
スクリーンサイズ	18 mm
排気機能	調整可
シール	ソフトシール
取付方向	任意
手動操作	アクセサリによって保持
制御方法	パイロット式
パイロット方式	外部パイロット
流れ方向	逆流れ可能
オーバーラップ可能	あり
強制増強に対する注記	切換頻度最低週1回
パイロット圧力	4 ... 6 bar
b バルブ	0.5
Cバルブ	2.55 l/sbar
切換時間 off	25 ms
切換時間 on	12 ms
定格	100%
コイル特性	24 V DC: 2.5 W
作動流体	ISO8573-1:2010 [7:4:4]準拠の圧縮エア
作動/パイロット流体に注意	給油運転可能 ( 継続運転に必要 )
耐振動	重度レベル1 ( FN 942017-4およびEN 60068-2-6 ) での輸送テスト
耐衝撃性	FN/EN基準耐衝撃テストSG2
耐酸性クラス: CRC	2
保管温度	-20 ... 40 °C
流体温度	-5 ... 50 °C
音圧レベル	75 dB(A)
パイロット流体	ISO8573-1:2010 [7:4:4]準拠の圧縮エア
周囲温度	-5 ... 50 °C
質量	150 g
配線方式	プラグ 角形 EN 175301-803 デザインC

特長	値
取付方法	サブベース
パイロット排気ポート82/84	サブベース
パイロット接続ポート12	サブベース
パイロット接続ポート14	サブベース
エア接続ポート 1	サブベース
エア接続ポート 2	サブベース
エア接続ポート 3	サブベース
エア接続ポート 4	サブベース
エア接続ポート 5	サブベース
材質	RoHS対応
材質 シール	NBR HNBR
材質ハウジング	アルミダイカスト