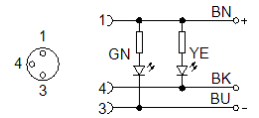
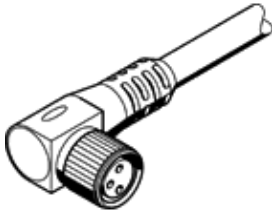


# 接続ケーブル SIM-M8-3WD-2,5-NSL-PU

部品番号: 159426

FESTO

センサと近接スイッチ用



## データシート

特長	値
適合または準拠規格	EN 61076-2-104 EN 61984
ディスプレイの状態表示	緑LED
切換状態表示	黄色LED
配線方式	3ピン/3芯 エルボ形ソケット/ケーブルエンド：リード線 M8x1 / -
使用電圧範囲 ( DC)	10 ... 30 V
40°C時の許容負荷電流	4 A
サージの強さ	0.8 kV
ケーブル長さ	2.5 m
配線特長	標準
ケーブルテストコンディション	Festo規格における曲げ強さ、一定環境下で計測 要求のテストコンディション Energy chain: > 5 million cycles, bending radius 75 mm
ケーブル径	3.8 mm
ケーブルの構造	3x0,25
導管定格断面	0.25 mm <sup>2</sup>
色コード、心線絶縁	青 茶色 黒
保護仕様	IP65 IP68
周囲温度	-25 ... 80 °C
ケーブル可動時の周囲温度	-5 ... 80 °C
CEマーク	in accordance with EU RoHS directive
UKCA marking (see declaration of conformity)	To UK RoHS instructions
PWIS conformity	VDMA24364-B2-L
材質	RoHS対応 ハロゲンを含まない リン酸エステル不使用
汚染度	3
耐酸性クラス：CRC	2 - 腐食ストレスほぼなし
Material cable sheath	TPE-U(PU)
被膜の色	グレー
Material housing	TPE-U(PU)
ハウジングカラー	黒
Material of union nut	真鍮ニッケルメッキ
Material seals	NBR
Material electrical contact	Brass, gold-plated
Material insulation	PP