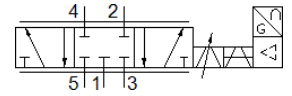
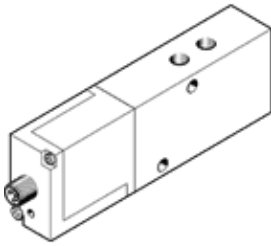


比例弁

MPYE-5-M5-010-B

部品番号: 154200

FESTO



データシート

特長	値
オリフィス径	2 mm
操作方法	電気
シール	メタルシール
取付方向	任意
構造	スプール弁
リターン方式	磁気コイル
安全にご使用いただくために	安全位置 MPYE : 供給ケーブル損傷時、中間位置に戻ります。
制御方法	直動
流れ方向	逆流れ不可
バルブ機能	3位置5方弁クローズドセンタ
誤極性保護	全ての電気配線に適用
Operating pressure MPa	0 ... 1 MPa
使用圧力	0 ... 10 bar
bバルブ	0.21
Cバルブ	0.45 l/sbar
標準流量	100 l/min
最大周波数	115 Hz
最大ヒステリシス	0.4 %
使用電圧範囲 (DC)	17 ... 30 V
残存リップル	5 %
設定値 / 実際値	電圧タイプ : 0 ~ 10V
認証	RCM Mark
KC mark	KC-EMV
CEマーク	EU-EMVガイドライン準拠 in accordance with EU RoHS directive
UKCA marking (see declaration of conformity)	To UK instructions for EMC To UK RoHS instructions
作動流体	ISO8573-1:2010 [6:4:4]準拠の圧縮エア
作動/パイロット流体に注意	給油運転不可
耐酸性クラス : CRC	2 - 腐食ストレスほぼなし
PWIS conformity	VDMA24364-B2-L
流体温度	5 ... 40 °C
保護仕様	IP65
周囲温度	0 ... 50 °C
質量	255 g
配線方式	4ピン M12x1 プラグ 丸形
取付方法	取付穴
エア接続ポート 1	M5
エア接続ポート 2	M5
エア接続ポート 3	M5
エア接続ポート 4	M5
エア接続ポート 5	M5
材質	RoHS対応

特長	値
Material cover	ABS コーティング済み
Material seals	NBR
Material housing	アルミニウム 陽極化処理