

# ソレノイドバルブ MVH-5-3/8-S-B

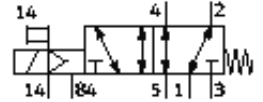
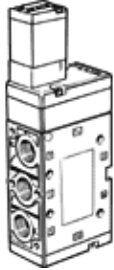
部品番号: 15342

Classic - nicht für Neukonstruktionen verwenden

ソレノイドコイル付、マニュアル操作付、ソケット無し

Modern alternatives can be found by entering the first four characters of the type code in the search field.

FESTO



## データシート

特長	値
バルブ機能	5方弁シングル
操作方法	電気
幅	40 mm
標準流量	2,000 l/min
Operating pressure MPa	-0.09 ... 1 MPa
使用圧力	-0.9 ... 10 bar
構造	スプール弁
リターン方式	メカスプリング
オリフィス径	12 mm
スクリーンサイズ	41 mm
排気機能	調整可
シール	ソフトシール
取付方向	任意
手動操作	押側
制御方法	パイロット式
パイロット方式	外部パイロット
流れ方向	逆流れ可能
Overlap	Positive overlap
Pilot pressure MPa	0.25 ... 1 MPa
パイロット圧力	2.5 ... 10 bar
スイッチング周波数	3 Hz
切換時間 off	60 ms
切換時間 on	22 ms
ロジック0を使った最大ポジティブテストパルス	2,200 µs
ロジック1を使った最大ネガティブテストパルス	3,700 µs
コイル特性	24 V DC: 2.5 W
許容電圧変動	+/- 10 %
作動流体	ISO8573-1:2010 [7:4:4]準拠の圧縮エア
作動/パイロット流体に注意	給油運転可能 ( 継続運転に必要 )
耐酸性クラス: CRC	1 - 腐食ストレス低
PWIS conformity	VDMA24364-B1/B2-L
保管温度	-40 ... 60 °C
流体温度	-5 ... 50 °C
パイロット流体	ISO8573-1:2010 [7:4:4]準拠の圧縮エア
周囲温度	-5 ... 50 °C
質量	750 g
取付方法	PRマニホールド 取付穴 オプション
外部パイロット接続ポート14	G1/8
パイロット排気ポート84	M5
パイロット接続ポート14	G1/8

特長	値
エア接続ポート 1	G3/8
エア接続ポート 2	G3/8
エア接続ポート 3	G3/8
エア接続ポート 4	G3/8
エア接続ポート 5	G3/8
材質	RoHS対応
Material seals	NBR
Material housing	アルミダイカスト